

HÉV- Villamos Biztosítóberendezési Szolgálat

HÉV – VILLAMOS BIZTOSÍTÓBERENDEZÉSI SZOLGÁLAT TEVÉKENYSÉGE

- a Villamosnál alkalmazott jelző- és váltóállító, valamint a HÉV-nél lévő vasútbiztosító berendezések üzemeltetése, karbantartása,
- az üzemeltetéshez szükséges anyagok rendelése, tárolása,
- a folyamatos üzemeltetés biztosításához a zavarelhárítás biztosítása.

HÉV biztosítóberendezések

Berendezések				
	Ráckeve	Gödöllő	Csepel	Szentendre
Elektronikus			2 db	3 db
D70				1 db
D55	2 db	1db		
D87	1 db			
Jelfogós egyedi		3 db		
Jelző ber.	2 db	1 db		2 db
Fényjelzős mechanika	1 db	1 db		
Forg. Kitérő	3 db	3 db		
Sorompók AS	13 db	11 db		8 db
Sorompók SR	4 db	5 db	4 db	5 db

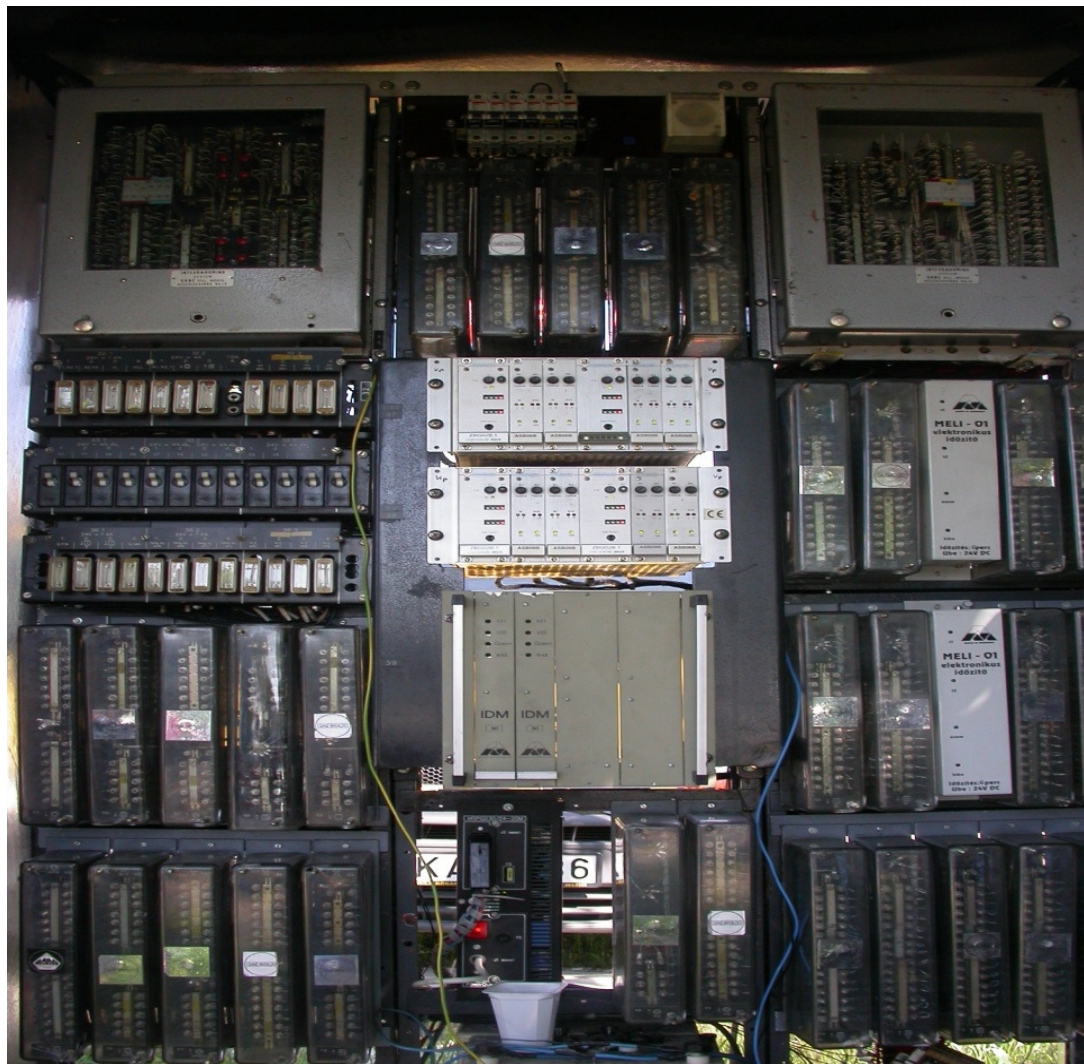
Jellemző számok vonali áttekintésben

Főbb biztosítóberendezési elemek				
	Ráckeve	Gödöllő	Csepel	Szentendre
Vasúti jelző	110 db	101 db	36 db	155 db
Közúti jelző	78 db	78 db	22 db	59 db
Váltó	87 db	67 db	12 db	125 db
Fogl. érz.	120 db	90 db	47 db	214 db

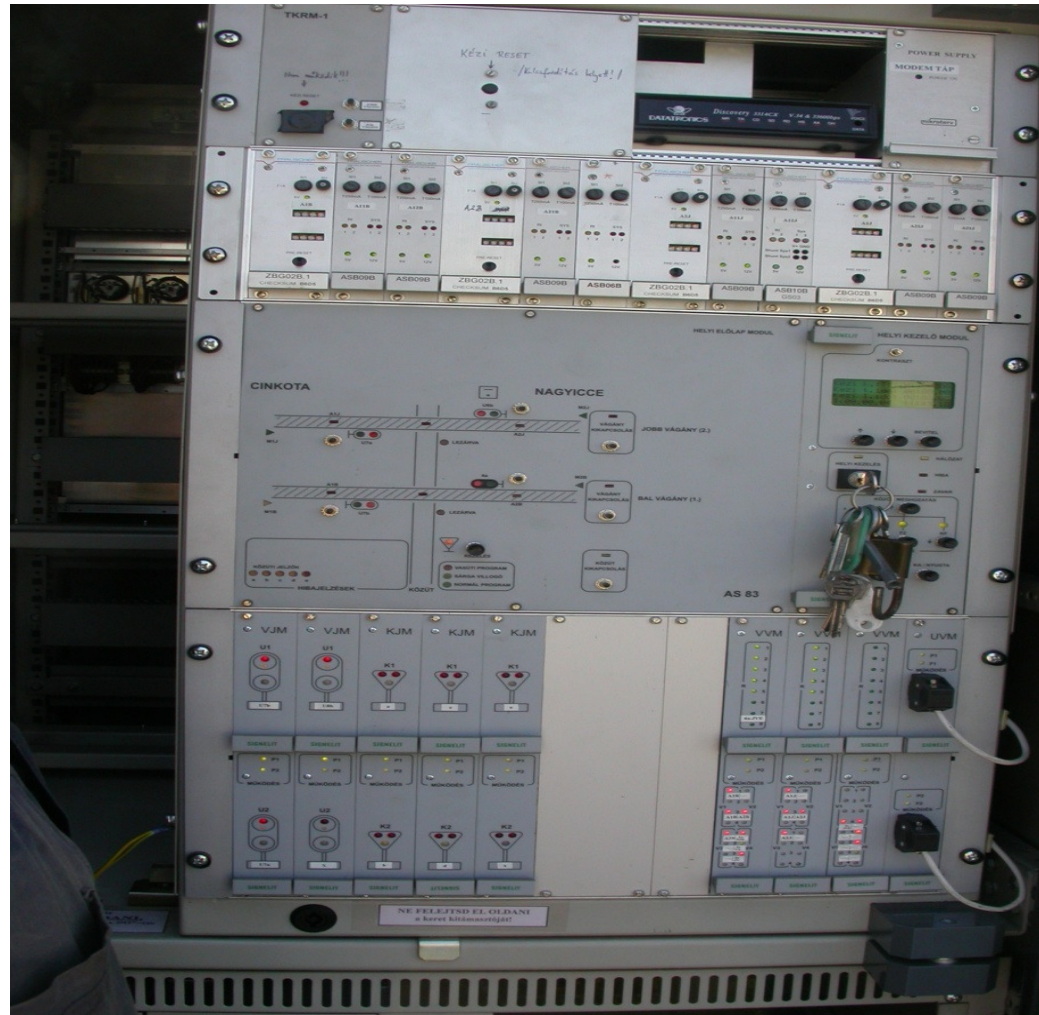
Vonóvezetékes váltóállítás



Vonali sorompó



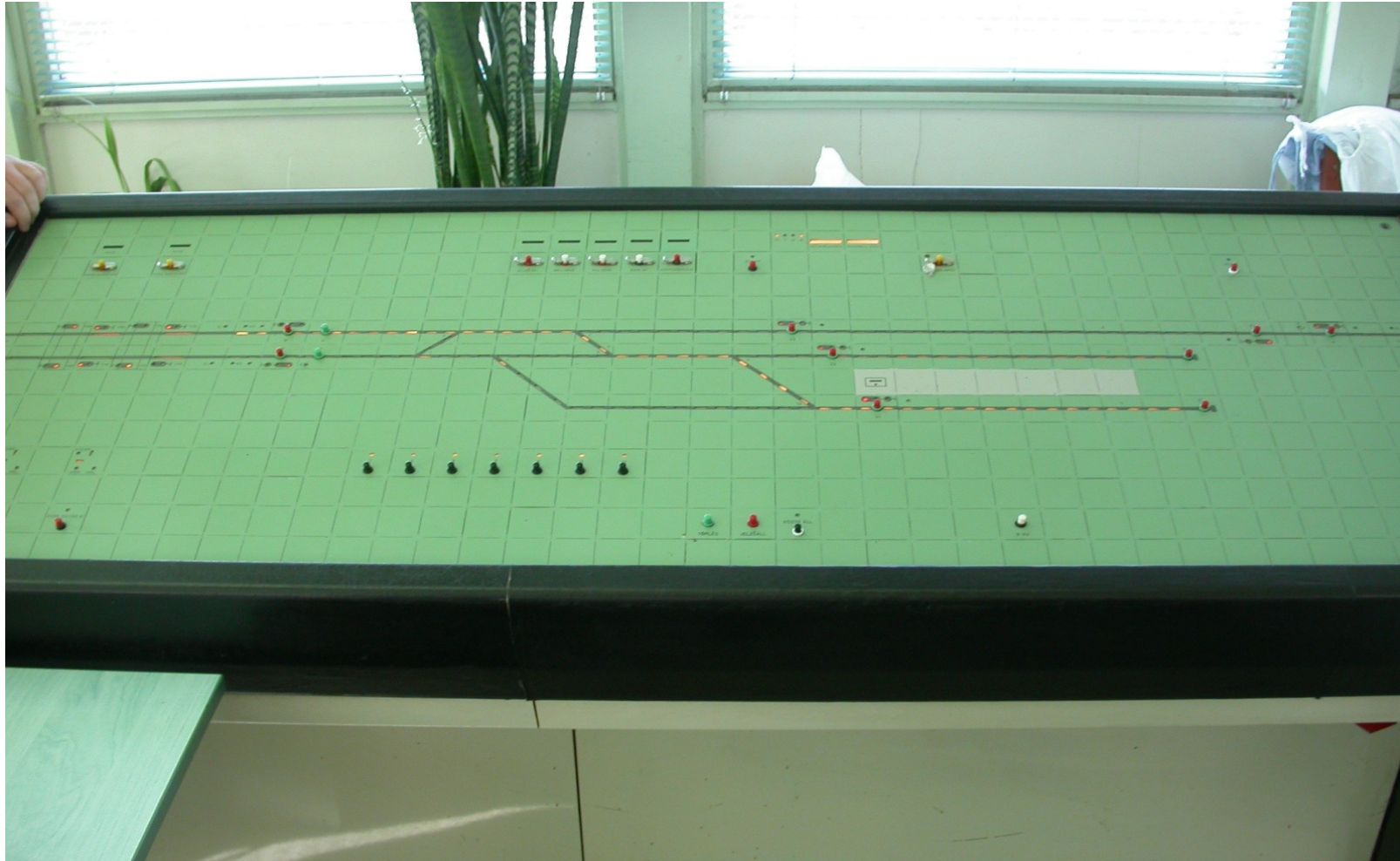
UTB vonali sorompó



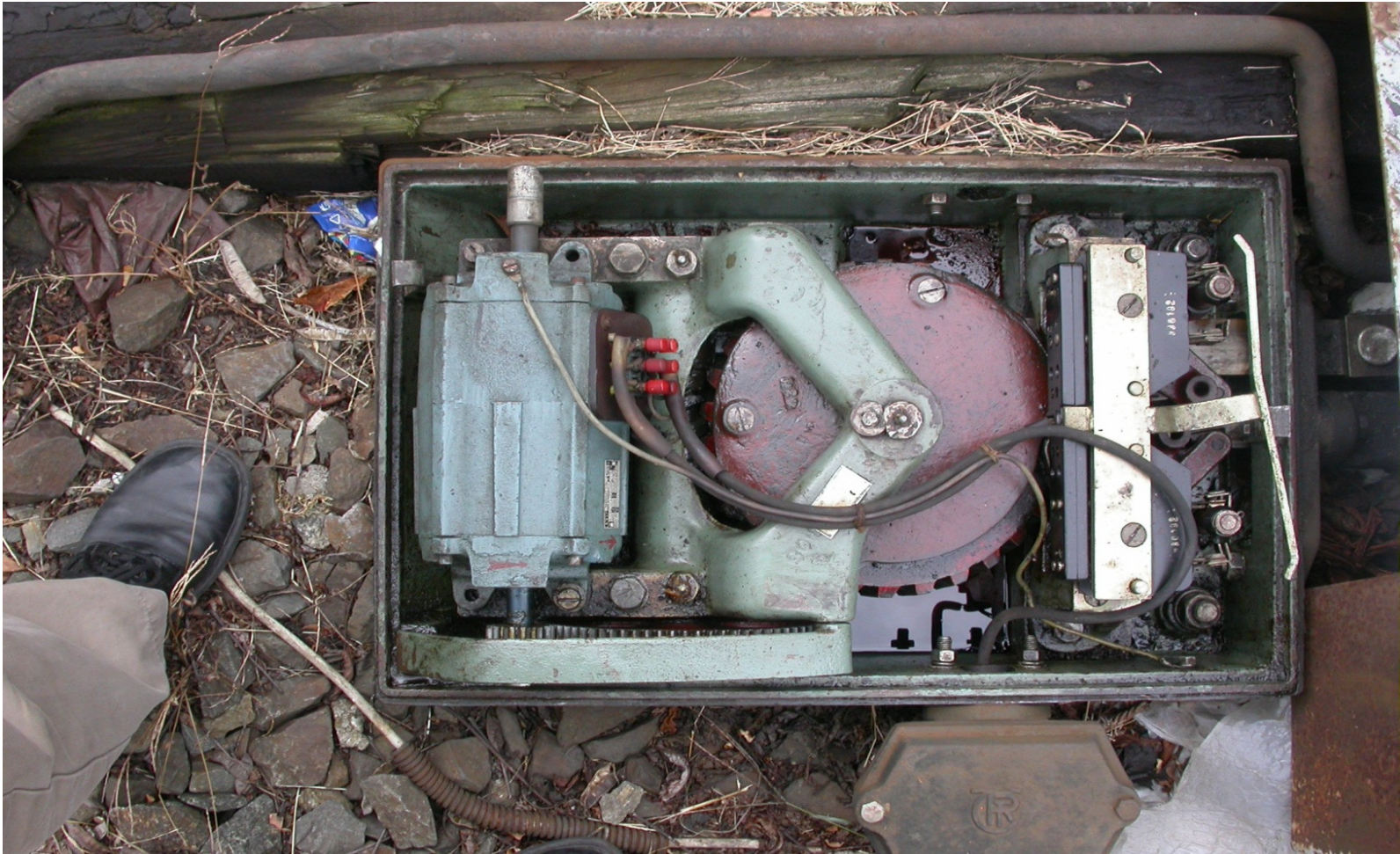
D 55 biztosítóberendezés



Kezelői felület



Váltóhajtómű



Elektra 2 biztosítóberendezés



PQ áramellátás



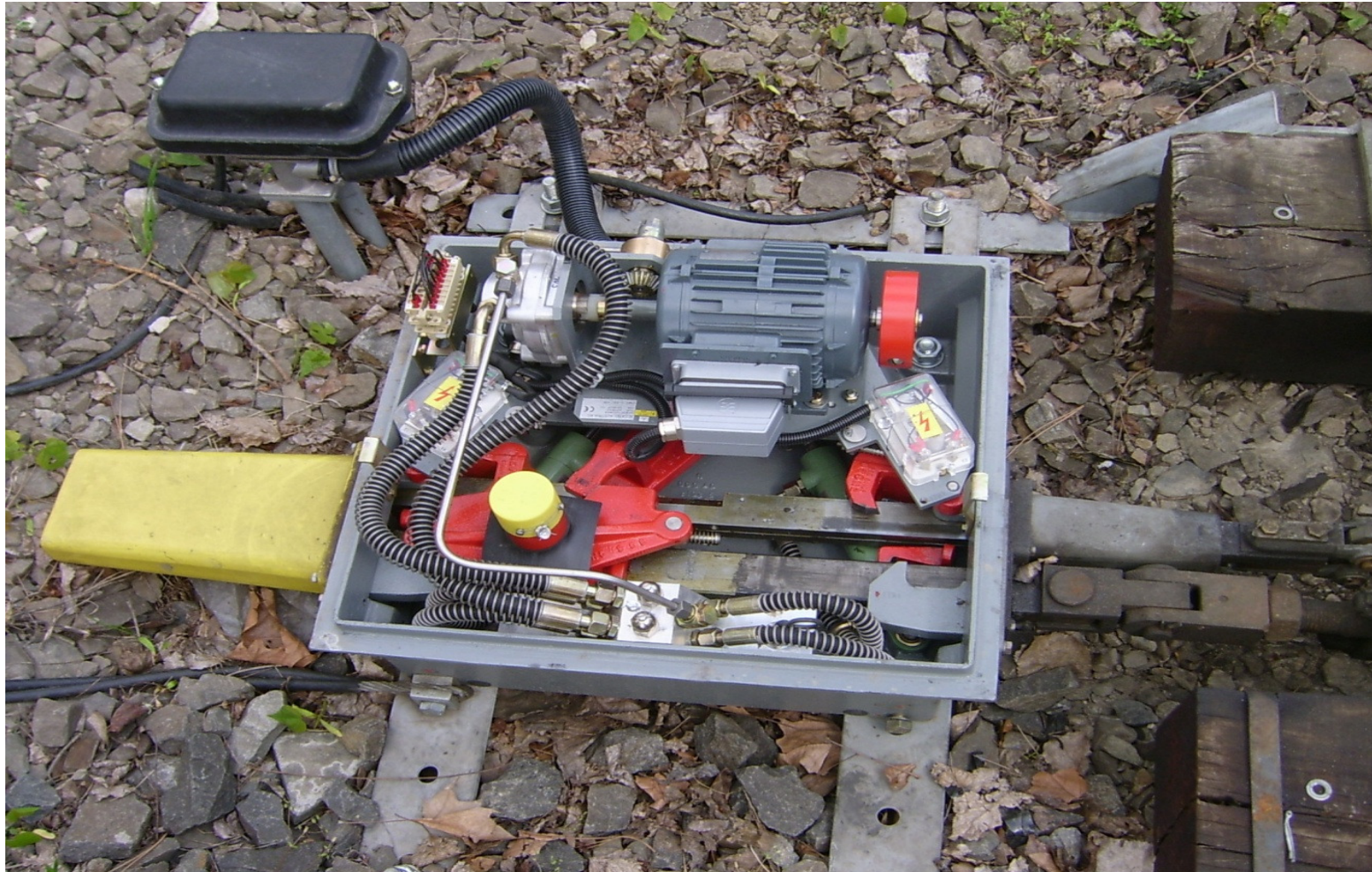
1,1 KV-os betáplálás



Tűzoltás – Vízködoltó



Alcatel hajtómű



Tengelyszámláló



Kezelői munkahely



Kezelői felület



Oktatói kabinet



VILLAMOS jelző-váltóállító berendezések (villamos, fogaskerekű)

Maumik végállomási berendezés	9db
Hámori végállomási berendezés	2db
Integra végállomási berendezés	9db
D55 biztosítóberendezés	2db
Térközi berendezés	10db
Közúti fedezőjelző (3 típus)	28db
Automata sorompóberendezés	1db
Elektromos állítású váltó a hozzá tartozó vezérléssel (4 típus)	126db
Váltófűtés	310db
Vilati bejelentkező	24db
Utastájékoztató	12db

VILLAMOS jelző-váltóállító berendezések

Főbb biztosítóberendezési elemek					
Vasúti jelző		Irány jelző		Váltók	Egyéb jelzők
112		107		126	209
Jármű érzékelő elemek					
Szán-szerkezet	HON kontakt	Laza-vezeték	Súly-érzékelő	Érzékelő-hurok	Sínáramkör
63	250	342	61	5	41

Szánszerkezet



Lazavezeték – foglaltság érzékelés



Váltójelző



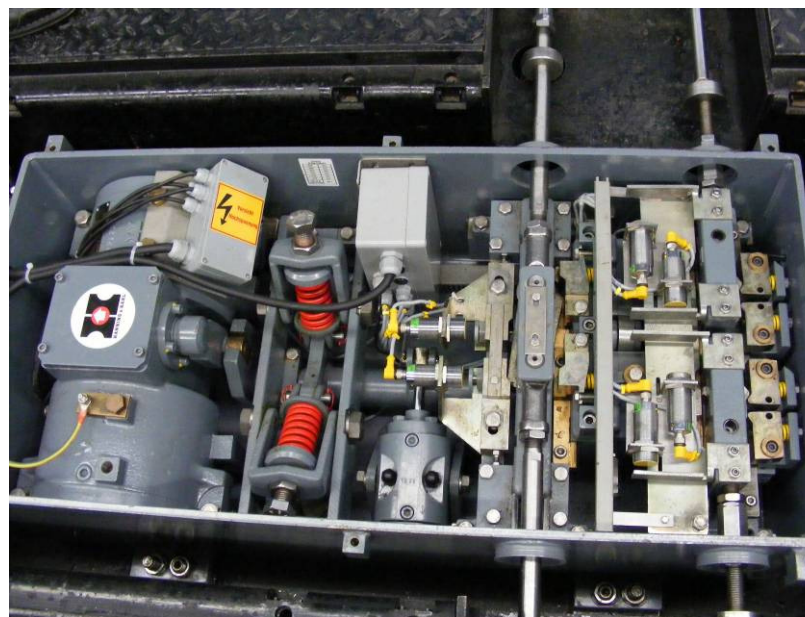
Váltóállítás

Húzó-mágneses hajtómű
34 db



Hanning&Khal típusú hajtómű
45 db

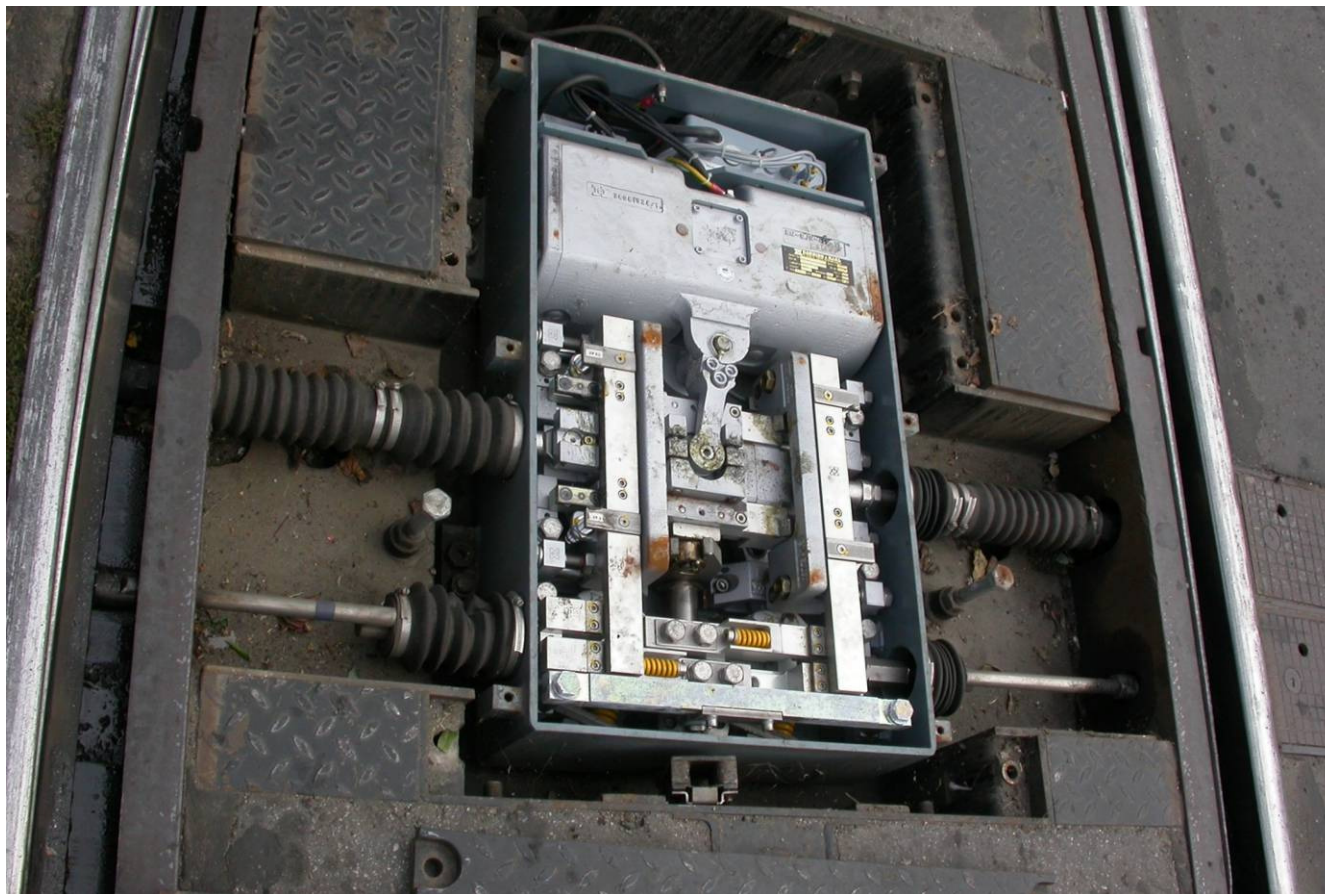
- HW-60 34 db
- HWE- 61 4 db
- HW-61 3 db
- HWE-100 4 db



Húzómágnés



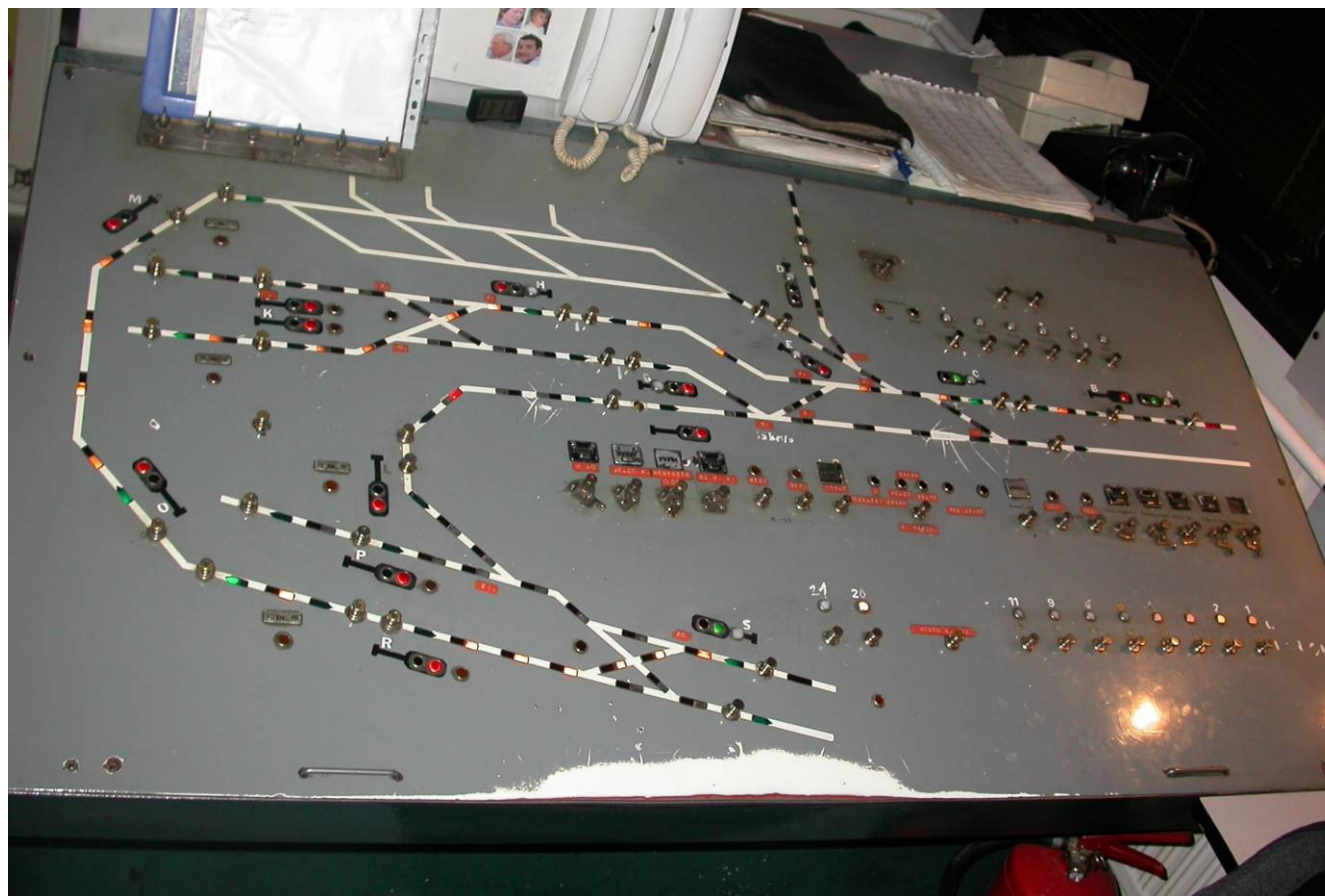
H&K váltóhajtómű



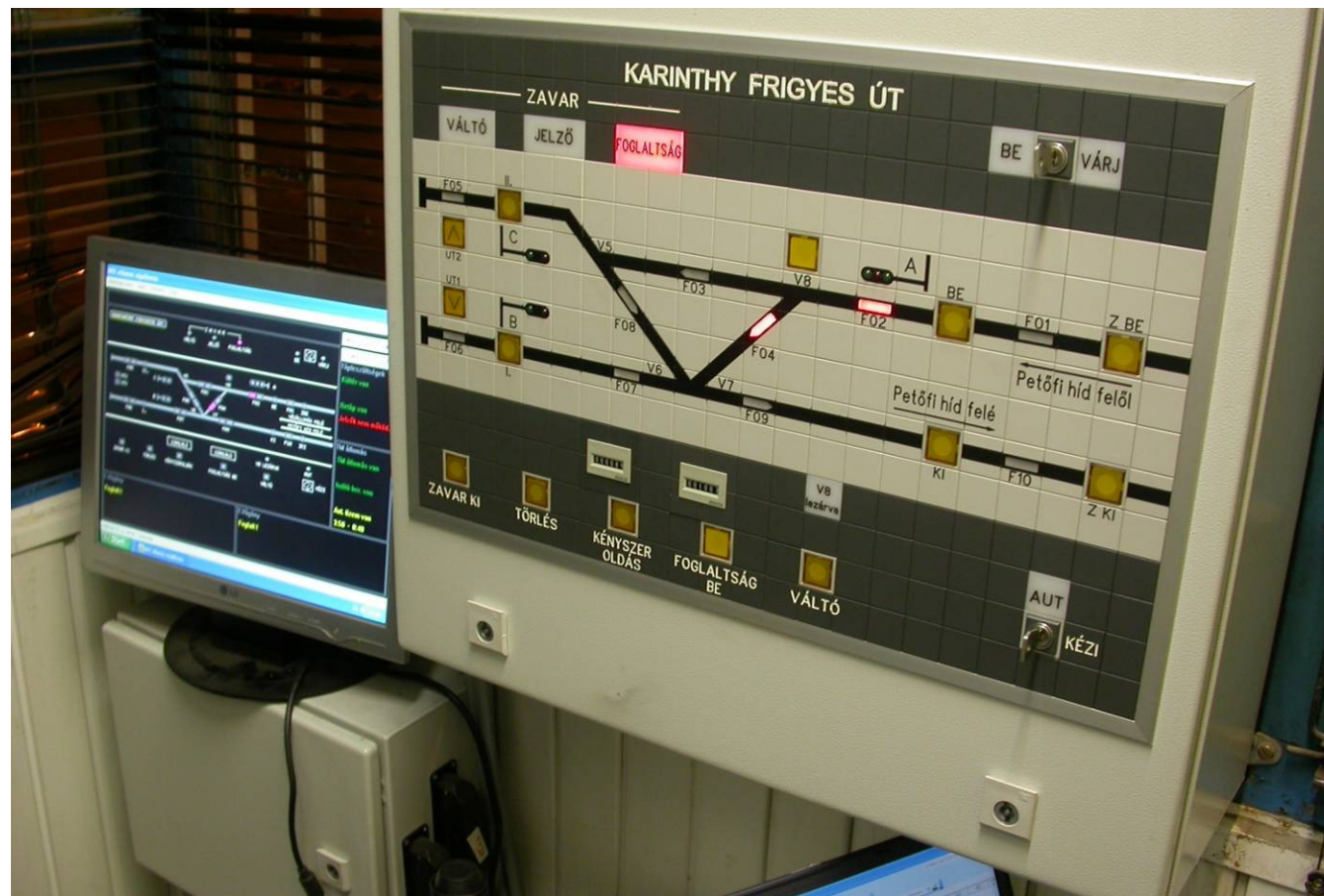
Végállomási jelzőberendezés



Végállomási jelzőberendezés kezelői felület



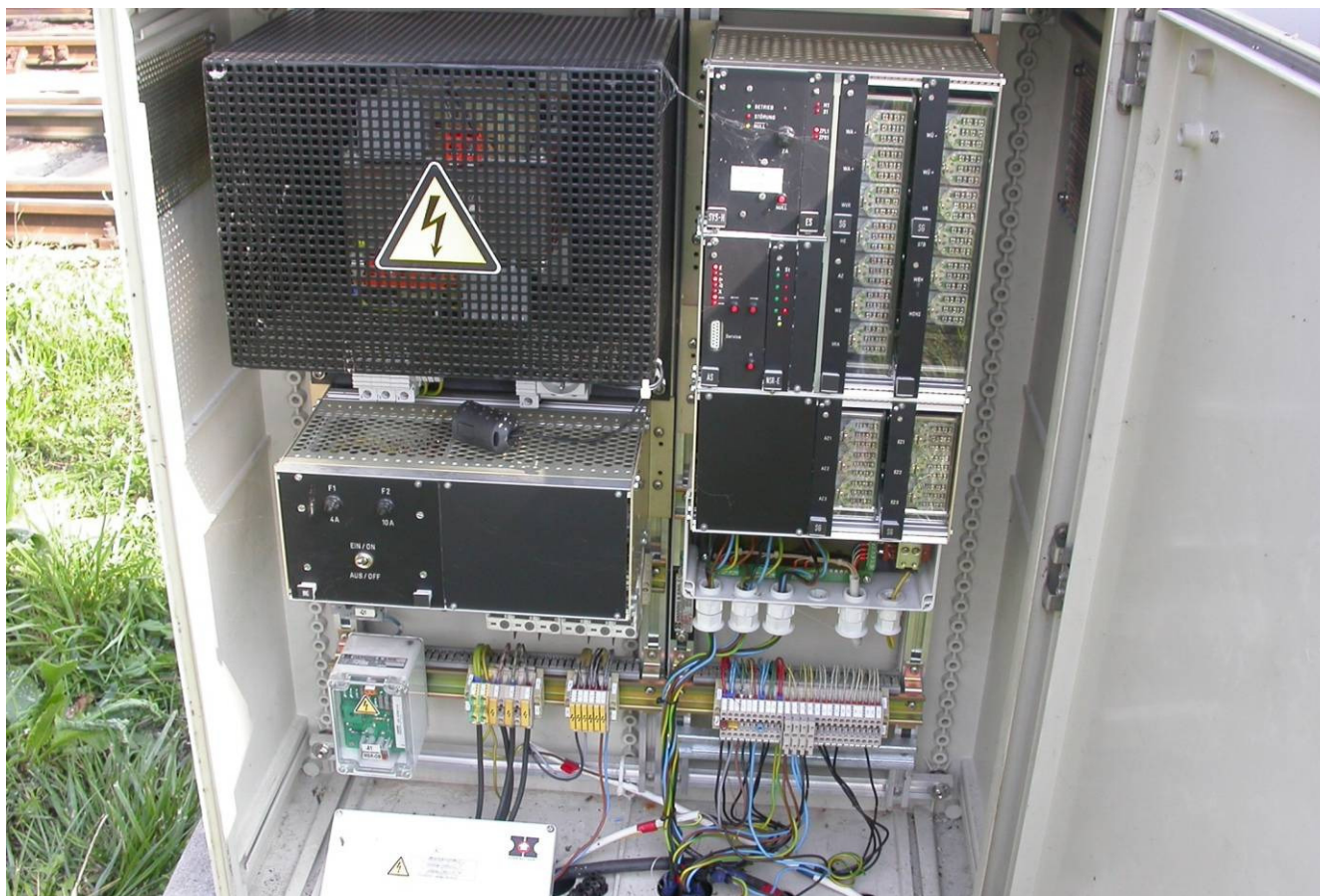
Végállomási jelzőberendezés kezelői felület



D 55



H&K váltóvezérlő berendezések



Villamos fedező-jelző berendezés

