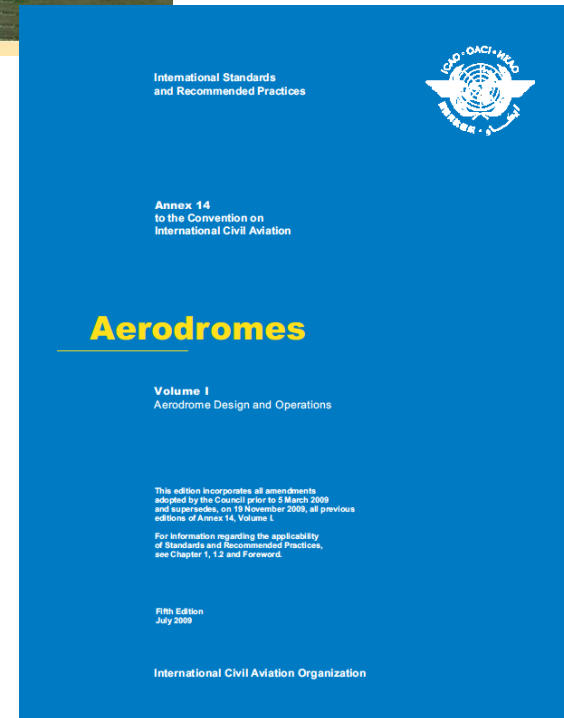


ictures.net // Copyright by Viktor László - Budapest Aviation Photography // 27-May-2006 // BUD // 1148839184

DAY 7

Ea.: Mudra István



Kényszerhelyzeti tervezés (1)

Tervezés: (SHALL! , nem mondja ki, milyen repülőtérre vonatkozik!)

- Doc9137 Part 7, képesség a helyzetekkel való megbirkózásra
 - a) a terv elkészítésénél figyelembe vett vészhelyzetek típusai;
 - b) a tervben résztvevő szervezetek és szolgálatok;
 - c) az egyes szervezetek, szolgálatok, a vészhelyzeti irányító központ, valamint a parancsnoki álláspont feladatai és felelőssége minden egyes figyelembe vett vészhelyzet típusnak megfelelően;
 - d) az adott vészhelyzet esetén értesítendő szervezetek, hivatalok, vagy személyek neve, telefonszáma; és
 - e) a repülőtér és közvetlen környezetének pontos, négyzetrácsokra (**grid map**) felosztott térképe.
- A résztvevők köre (példa):
 - a repülőtéren:** a légiforgalmi irányító egységek, a mentő- és tűzoltó szolgálatok, a repülőtéri adminisztráció, egészségügyi és ambuláns, valamint a biztonsági szolgálatok; a rendőrség, stb.;
 - a repülőtéren kívül:** tűzoltó alakulatok, rendőrség, egészségügyi és mentő szolgálatok, kórházak, katonai erők, kikötői őrségek vagy parti őrség, stb.

Kényszerhelyzeti tervezés (2)

A Kényszerhelyzeti Terv kezeli:

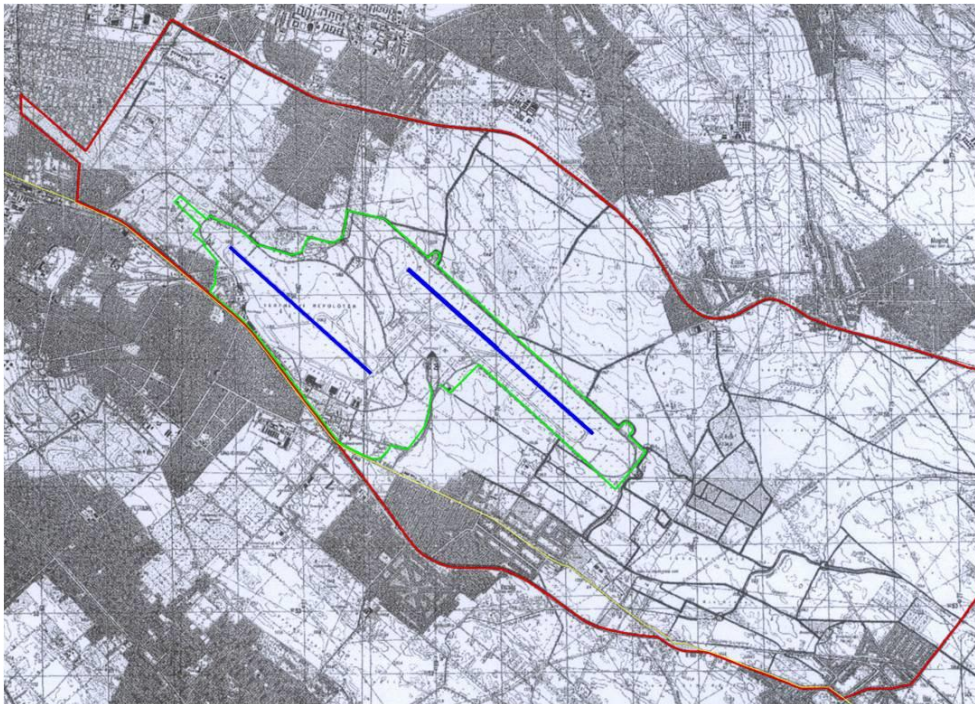
- *a légi jármű kényszerhelyzetek;*
 - *a szabotázs cselekmények, beleértve a bombával való fenyegetettséget is;*
 - *a jogellenesen hatalomba kerített légi jármű;*
 - *a veszélyes anyagokkal kapcsolatos események;*
 - *az épülettűzek,*
 - *a természeti katasztrófák,*
 - *stb...*
-
- **Fixed emergency operations centre**
 - **Mobile command post**
 - **Szükség szerinti koordináció a Mentést Koordináló Központtal (RCC)**

Még egyszer: nem disztigvál a repülőtér kategóriák kapcsán...

Kényszerhelyzeti tervezés (3)

Gyakorlatok: a képességek állandó fejlesztésére és a hatékony beavatkozás szavatolásához...

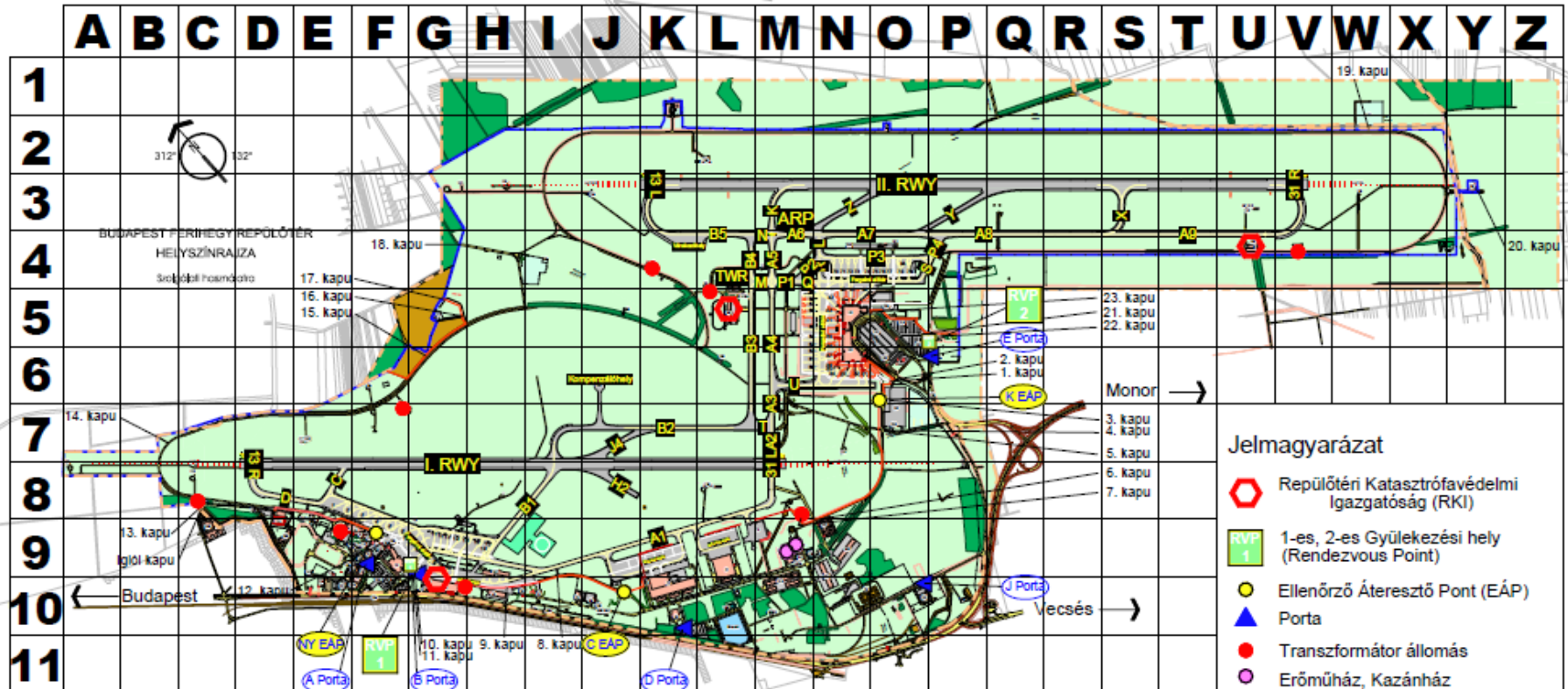
- Két évente teljes nagy-gyakorlat (Full-scale)
- Köztes években: rész-gyakorlatok (table-top), a hibák kijavítására, a köztes változások ellenőrzésére
- Külső erők bevonása a koordináció és kooperáció érdekében



Kényszerhelyzeti tervezés (4)

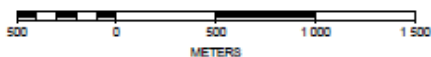
GRID-1

Szolgálati használatra



Végső változat! Érvényes: 2008. xxxx. yy.

SCALE 1 : 22 500



Mentő és tűzoltó szolgálat

Rescue and Fire Fighting (RFF)

- Életek mentése mérlegelés nélkül és a körülményektől függetlenül
- Eszközök, szakszemélyzet rendelkezésre állása, felhasználása e fenti célnak alárendelve
- A cél és a befektetett kapacitások bizonyos fokú szembenállása (nem lehet minden helyzetet tökéletesen kezelni, a lehetőségek elfogadható határáig érdemes vállalni, befektetni)
- A mentés esélyei az alábbiaktól (is) függenek:
 - a) a kapott kiképzés szintje;
 - b) a rendelkezésre álló berendezések hatékonysága; és
 - c) a gyorsaság, amellyel a meglévő, kijelölt személyzet és a berendezések az esemény színhelyén bevetethők.

Mentő és tűzoltó szolgálat (2)

A biztosítandó beavatkozási szint (kategória):

- A repülőteret használó típus-kategóriának feleljen meg (törzs hossza, átmérője)
- Kivétel: ha a magasabb kategóriába tartozó l.j. üzemelés a legforgalmasabb 3 hónapban nem haladja meg a 700 mozgást
- **Ettől eltérő esetekben: +1 kategóriát kell választani**

<i>A repülőtér kategóriája</i>	<i>A légi jármű teljes hossza</i>	<i>Maximális törzsszélesség</i>
(1)	(2)	(3)
1	0 m-től 9 m-ig	2 m
2	9 m-től 12 m-ig	2 m
3	12 m-től 18 m-ig	3 m
4	18 m-től 24 m-ig	4 m
5	24 m-től 28 m-ig	4 m
6	28 m-től 39 m-ig	5 m
7	39 m-től 49 m-ig	5 m
8	49 m-től 61 m-ig	7 m
9	61 m-től 76 m-ig	7 m
10	76 m-től 90 m-ig	8 m

Mentő és tűzoltó szolgálat (3)

Oltóanyagok (extinguishing agents):

- Alapvető (*principal*) és kiegészítő (*complementary*) oltóanyagokra van szükség
- Kétféle minimum teljesítmény-szint (*performance level*) van: **A** és **B**
- A habképzéshez szükséges anyagok mennyiségét a kategóriához kell rendelni
 - Lehet kivétel: pl. 1. és 2. tűo. kategóriás repülőtéren a víz 100 %-ban helyettesíthető kiegészítő anyaggal (=száraz kémiai por /szénhidrátok oltására alk./)
 - 3-10. kategóriáknál 30 % helyettesíthető
- **Mindennemű változás esetében (pl. nagyobb l.j. üzemeléses) az anyagok újrakalkulása szükséges**
- **Az oltóanyag-táblázat:**



Repülő- lőter kate- gória	'A' teljesítmény szintű oltóhab		'B' teljesítmény szintű oltóhab		Kiegészítő tűzoltó anyag	
	Víz (liter)	Oltóhab keverék kibocsátás percenként (liter)	Víz (liter)	Oltóhab keverék kibocsátás percenként (liter)	Száraz kémiai porok (kg)	Kibocsátási mérték (kb/sec)
(1)	(2)	(3)	(4)	(5)	(6)	(7)
1	350	350	230	230	45	2,25
2	1000	800	670	550	90	2,25
3	1800	1300	1200	900	135	2,25
4	3600	2600	2400	1800	135	2,25
5	8100	4500	5400	3000	180	2,25
6	11 800	6000	7900	4000	225	2,25
7	18 200	7900	12 100	5300	225	2,25
8	27 300	10 800	18 200	7200	450	4,5
9	36 400	13 500	24 300	9000	450	4,5
10	48 200	16 600	32 300	11 200	450	4,5

Mentő és tűzoltó szolgálat (4)

Beavatkozási idő (response time):

az RFF-hez befutó első riasztási hívástól az első beavatkozó jármű helyszínre érkezése közötti idő, amikor a szükséges kibocsátási mérték 50 %-os teljesítményével megkezdheti a hab-kibocsátást.

- 1. SHALL: 3 percet ne haladja meg valamennyi üzemelő futópályára

9.2.23 The operational objective of the rescue and fire fighting service shall be to achieve a response time not exceeding three minutes to any point of each operational runway, in optimum visibility and surface conditions.

- 2. SHOULD: a beavatkozási idő 2 percre csökkentendő
- 3. SHOULD: 3 percet ne haladja meg a **mozgási terület** részein
- OPTIMUM CONDITIONS AND VISIBILITY: nappal, jó látási körülmények között, csapadékmentes, felületek a megközelítési útvonalon (jég-, vízmente, stb.)
- Az optimumnál **rosszabb esethez** (nem meghatározott!!!, pl. főleg LVP-hez) megfelelő eljárások, eszközök, megfelelő útmutatások szükségesek...
- 1. SHALL: Az első beavatkozást követő, folyamatos oltóanyag-ellátást nyújtó járművek 4 percen belül a helyszínen kell legyenek.
- 2. SHOULD: 3 percre csökkentendő!!!

Mentő és tűzoltó szolgálat (5)

Kényszerhelyzeti utak (emergency access roads):

A minimális beavatkozási idő biztosítása céljából, ahol a terepviszonyok azt lehetővé teszik, **kényszerhelyzeti bekötő utakat (emergency access roads)** kell létesíteni a repülőtéren. Fontos, hogy nagy figyelmet szenteljenek a küszöböktől számított 1000 m-ig, vagy legalább a repülőtér határáig a megközelítési területekre való gyors eljutás utakkal való biztosításának. Ahol kerítést létesítenek, gondoskodni kell a külső területekhez való szükségszerű kijutás alkalmas módjáról is.

- A repülőtéri szerviz utak is szolgálhatják-e célt, ha megfelelően vannak megépítve.
- Az utaknak el kell bírniuk a legnagyobb tömegű tűz. járművet;
- Az ilyen utat a futópálya szélétől 90 m-re burkolattal kell ellátni;



Mentő és tűzoltó szolgálat (6)

Tűzoltó állomások (fire stations):

- Valamennyi tűzoltó járművek állomáson kell elhelyezni,
- alállomásokat (*satellite*) kell létesíteni, a beavatkozási idő biztosításához
- Az állomások telepítése: a futópályához közvetlen és akadálymentes kapcsolata, a lehető legkevesebb fordulóval.

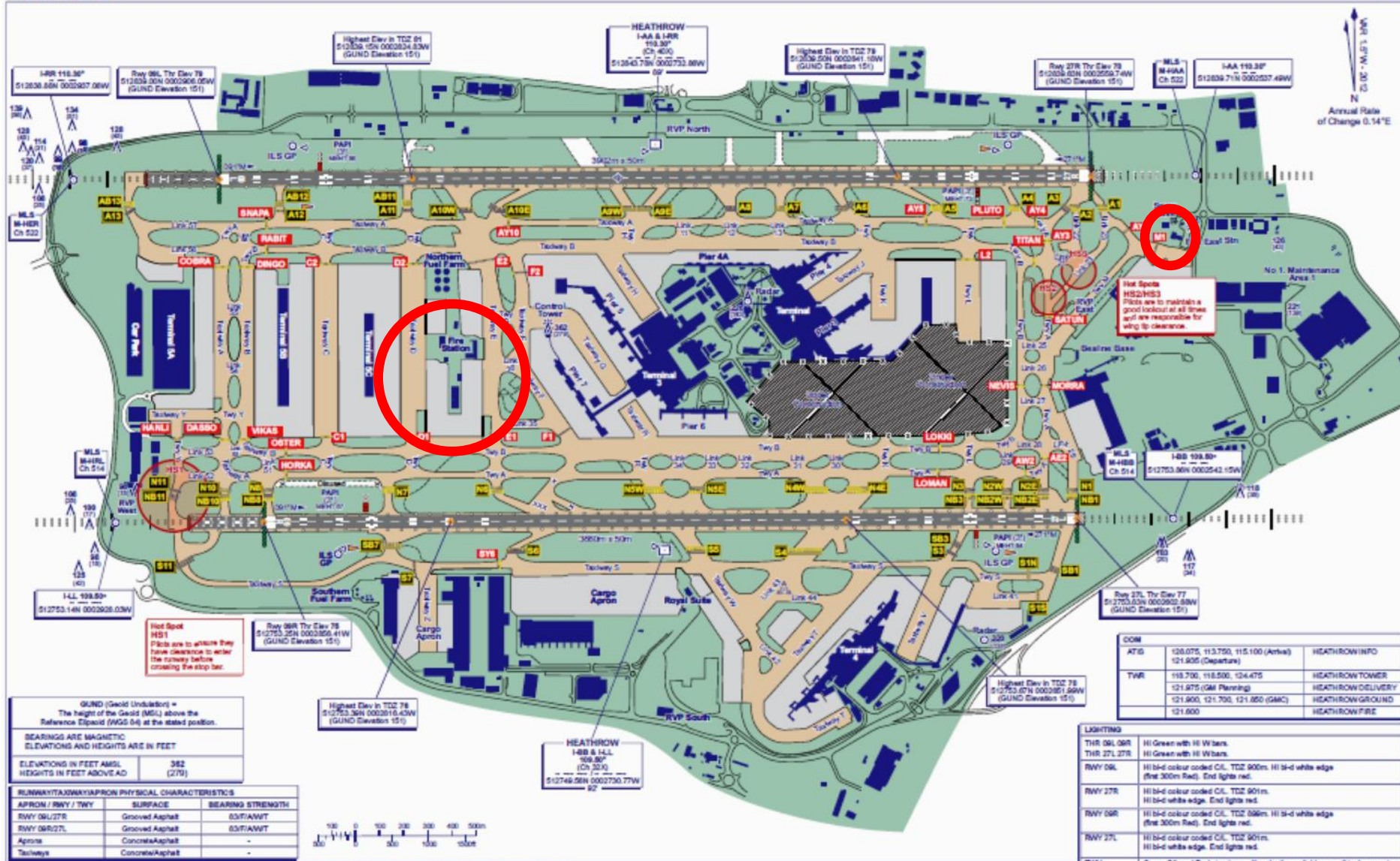


AERODROME CHART - ICAO

ARP 512639N 0002741W

AD ELEV 83FT

LONDON HEATHROW EGLL



GUND (Geoid Undulations) = The height of the Geoid (MSL) above the Reference Ellipsoid (WGS 84) at the stated position.

BEARINGS ARE MAGNETIC ELEVATIONS AND HEIGHTS ARE IN FEET

ELEVATIONS IN FEET AMSL HEIGHTS IN FEET ABOVE AD

RUNWAY/TAXIWAY/APRON PHYSICAL CHARACTERISTICS		
APRON / RWY / TWY	SURFACE	BEARING STRENGTH
RWY 06L/27R	Grooved Asphalt	03T/AW/T
RWY 06R/27L	Grooved Asphalt	03T/AW/T
Aprons	Concrete/Asphalt	-
Taxiways	Concrete/Asphalt	-

CHANGE (812): MAG VAR. RWY 06L/27R DIMENSIONS, INTERMEDIATE HOLDS, HOTSPOTS HS2/HS3 ADDED. OBSTACLES AMENDED.

AERO INFO DATE 24 FEB 12

Civil Aviation Authority

COM	HEATHROW INFO
ATIS	120.075, 113.750, 115.100 (Arrival) 121.505 (Departure)
TWR	118.700, 118.500, 124.475 121.975 (GM Planning) 121.900, 121.700, 121.850 (GMC) 121.600
	HEATHROW TOWER HEATHROW DELIVERY HEATHROW GROUND HEATHROW FIRE

LIGHTING	
THR 06L 06R	Hi Green with Hi W bars.
THR 27L 27R	Hi Green with Hi W bars.
RWY 06L	Hi bi-d colour coded CL, TDZ 900m. Hi bi-d white edge (first 300m Red). End lights red.
RWY 27R	Hi bi-d colour coded CL, TDZ 501m. Hi bi-d white edge. End lights red.
RWY 06R	Hi bi-d colour coded CL, TDZ 106m. Hi bi-d white edge (first 300m Red). End lights red.
RWY 27L	Hi bi-d colour coded CL, TDZ 501m. Hi bi-d white edge. End lights red.
TWY	Green CL and Red stop bars with selective switching on all taxiway routes.

Mentő és tűzoltó szolgálat (7)

Tűzoltó járművek száma:

(should)

A repülőtér kategóriája	A mentő és tűzoltó gépjárművek száma
1	1
2	1
3	1
4	1
5	1
6	2
7	2
8	3
9	3
10	3

Szakszemélyzet

- SHALL: a speciális feladatra képzettnek kell lenniük
- Élő, a típusoknak megfelelő feladatok, nagynyomású üzemanyaggal táplált hajtómű tűz oltásának gyakoroltatása
- Humán szempontú gyakorlatok, benne team-munka
- Védőfelszerelés, légzőkészülék



LHBP RFF

LHBP AD 2.6 RESCUE AND FIRE FIGHTING SERVICES

1	AD category for fire fighting	A9
2	Rescue equipment	Available
3	Capability for removal of disabled aircraft	Lifting bags and hydraulic jacks available
4	Remarks	Trained personnel: 138 In case of expected aircraft incident or accident the aerodrome operator may introduce limitations in the arrival and departure traffic, due to fire fighting capacity available. Expected delays will be announced by the appropriate ATC unit.





Mozgásképtelenné vált légi jármű eltávolítása

Disabled aircraft removal

- **Doc9137 Part 5**
- Tervvel kell (SHOULD) rendelkezni a mozgási területen vagy közelében disabled Ij-ek eltávolítására
- Személy kijelölése szükséges a terv beindításához
- A repülőteret általában használó Ij. jellemzőire tipizált tervre van szükség, ezen belül:
 - A repülőtéren és közelében rendelkezésre álló eszközök és szakemberek jegyzéke, akik riaszthatók;
 - Más repülőterektől igénybe vehető eszközök megszerzésének intézkedéseire terv;







