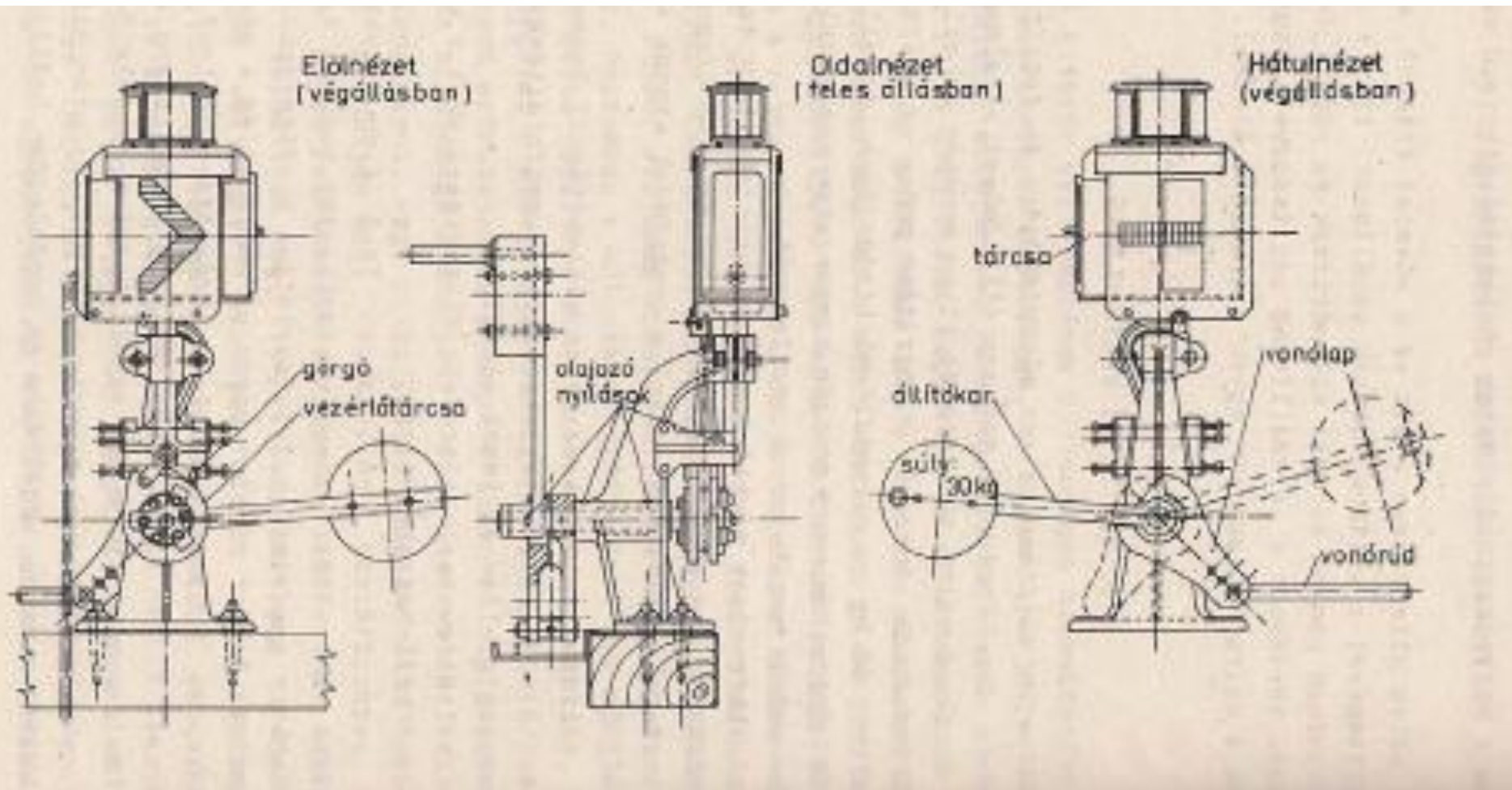


## **2.1 Helyszíni váltoállítás**

# Helyszíni váltóállítás





























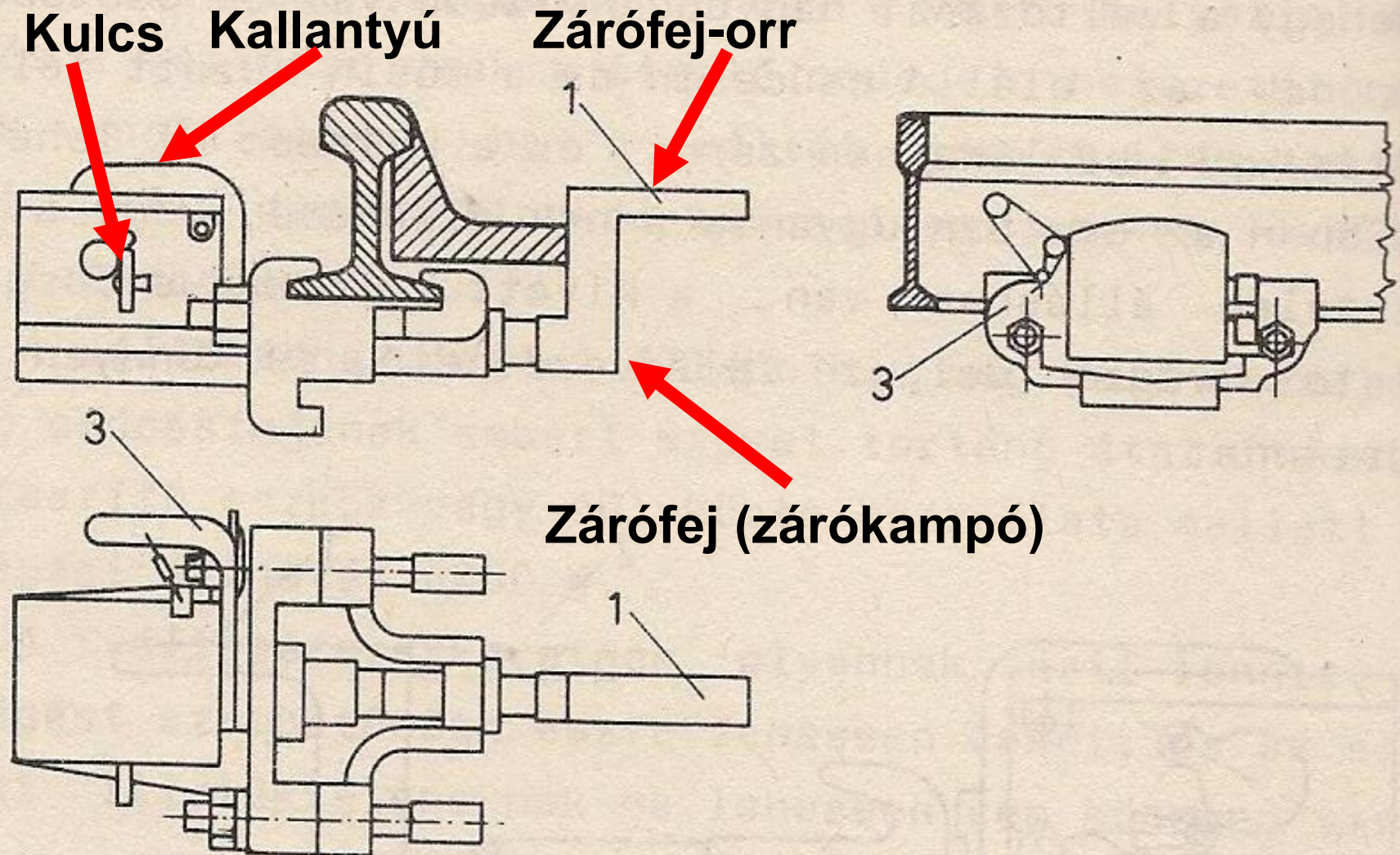




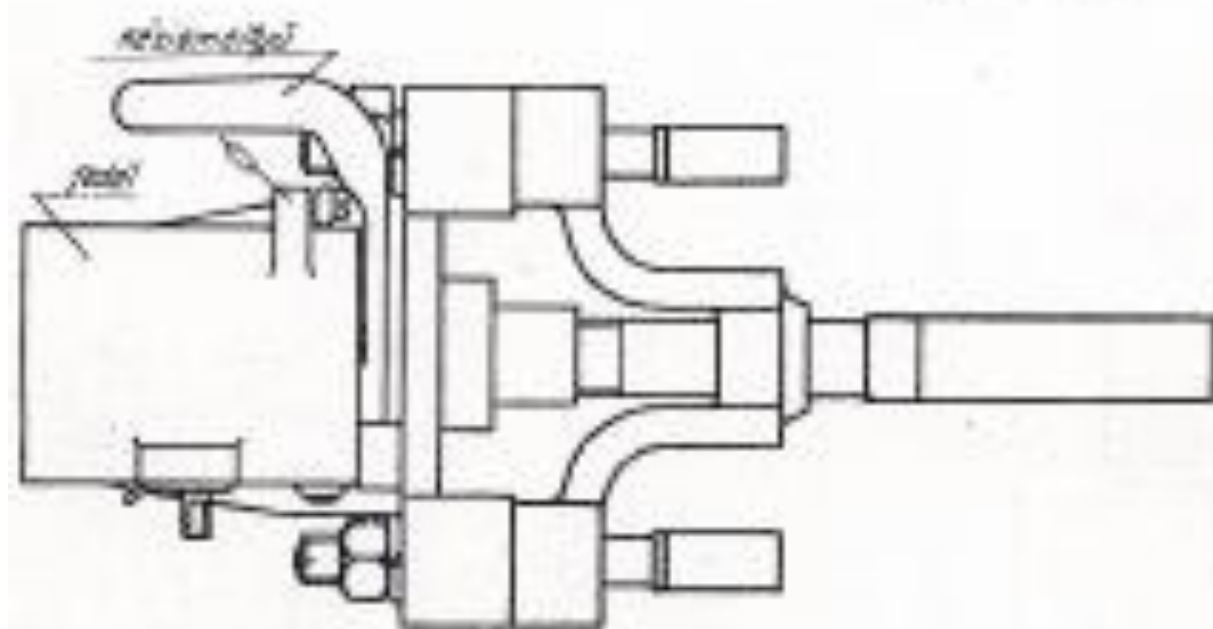
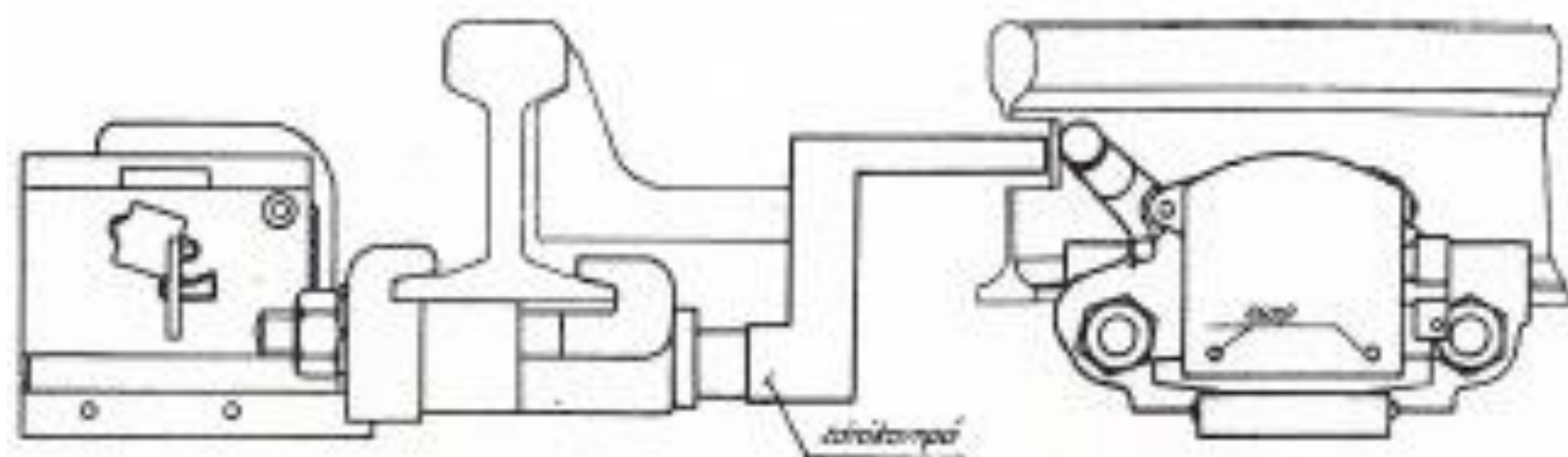
# Váltózár



# Váltózár

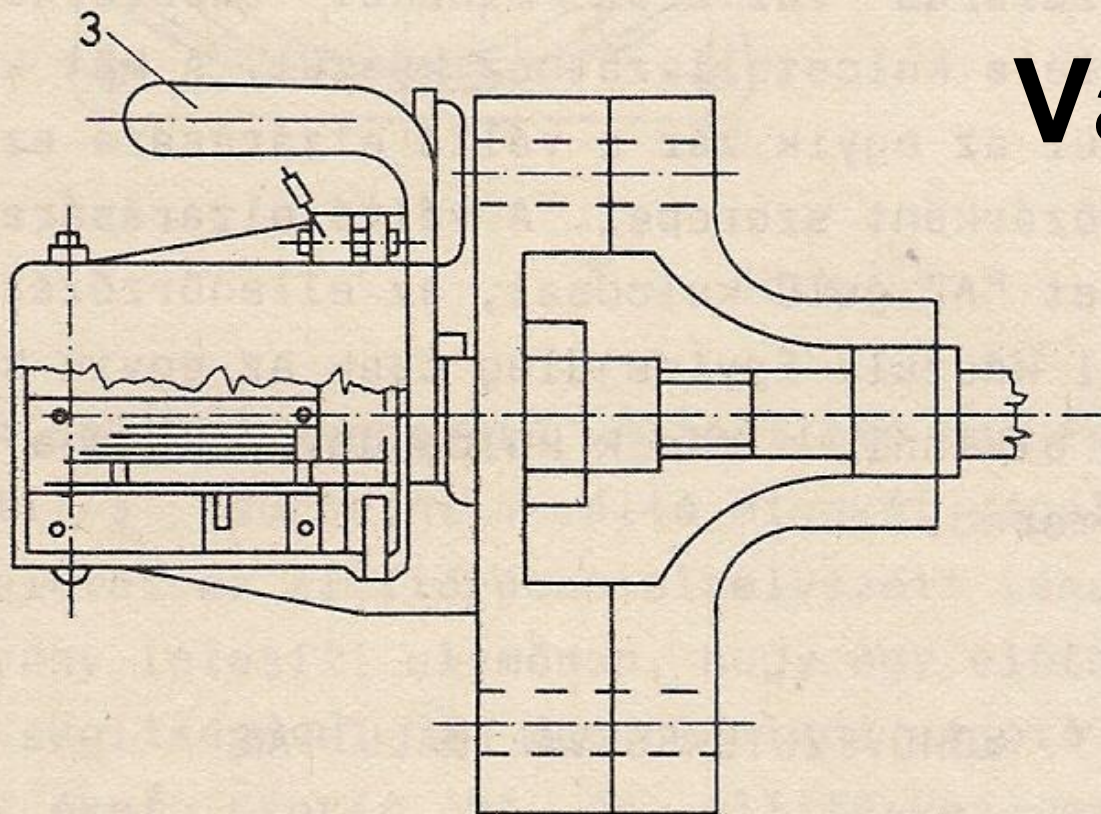
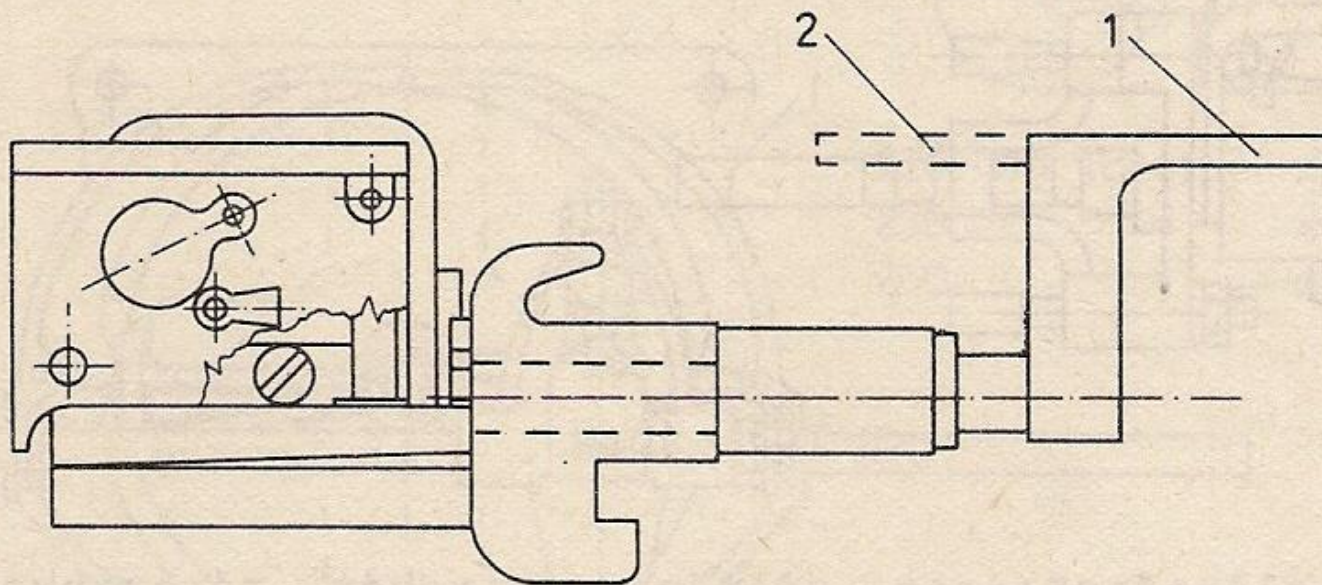






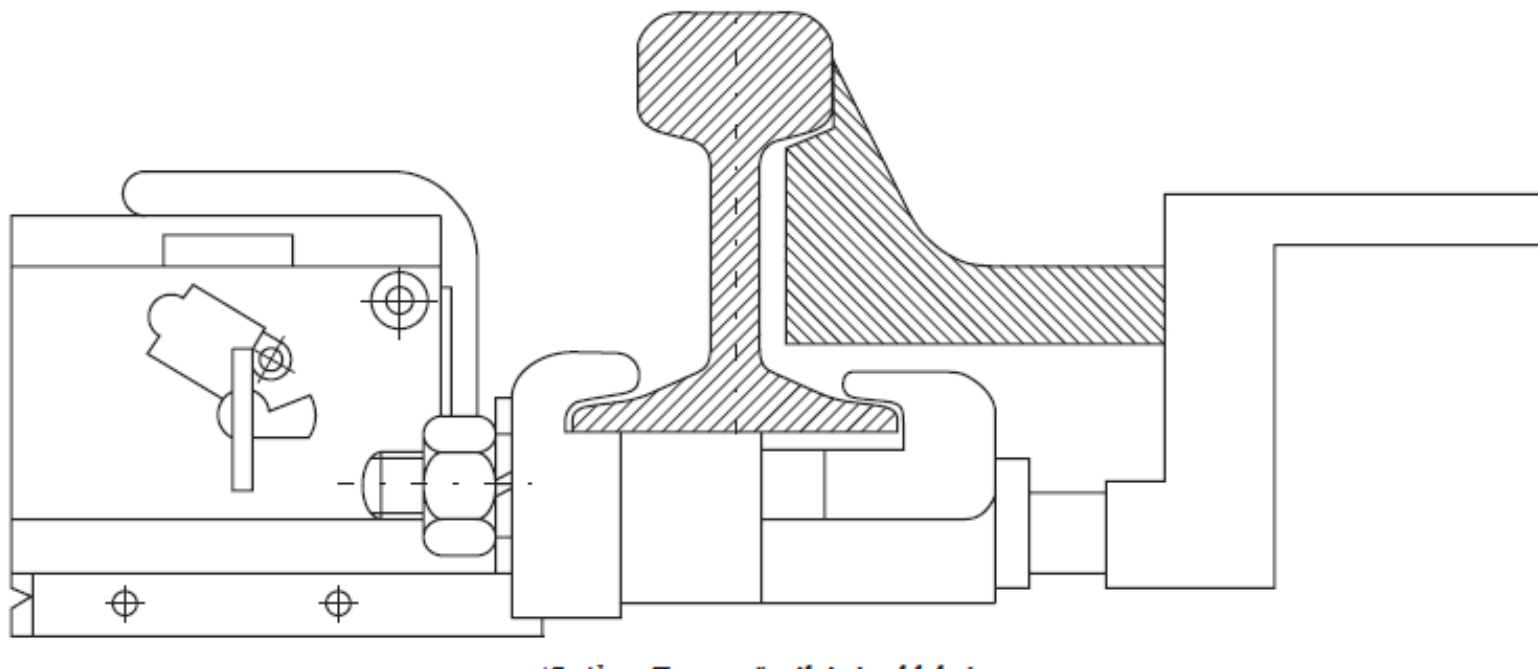
1. Szívóegység valódi felépítése



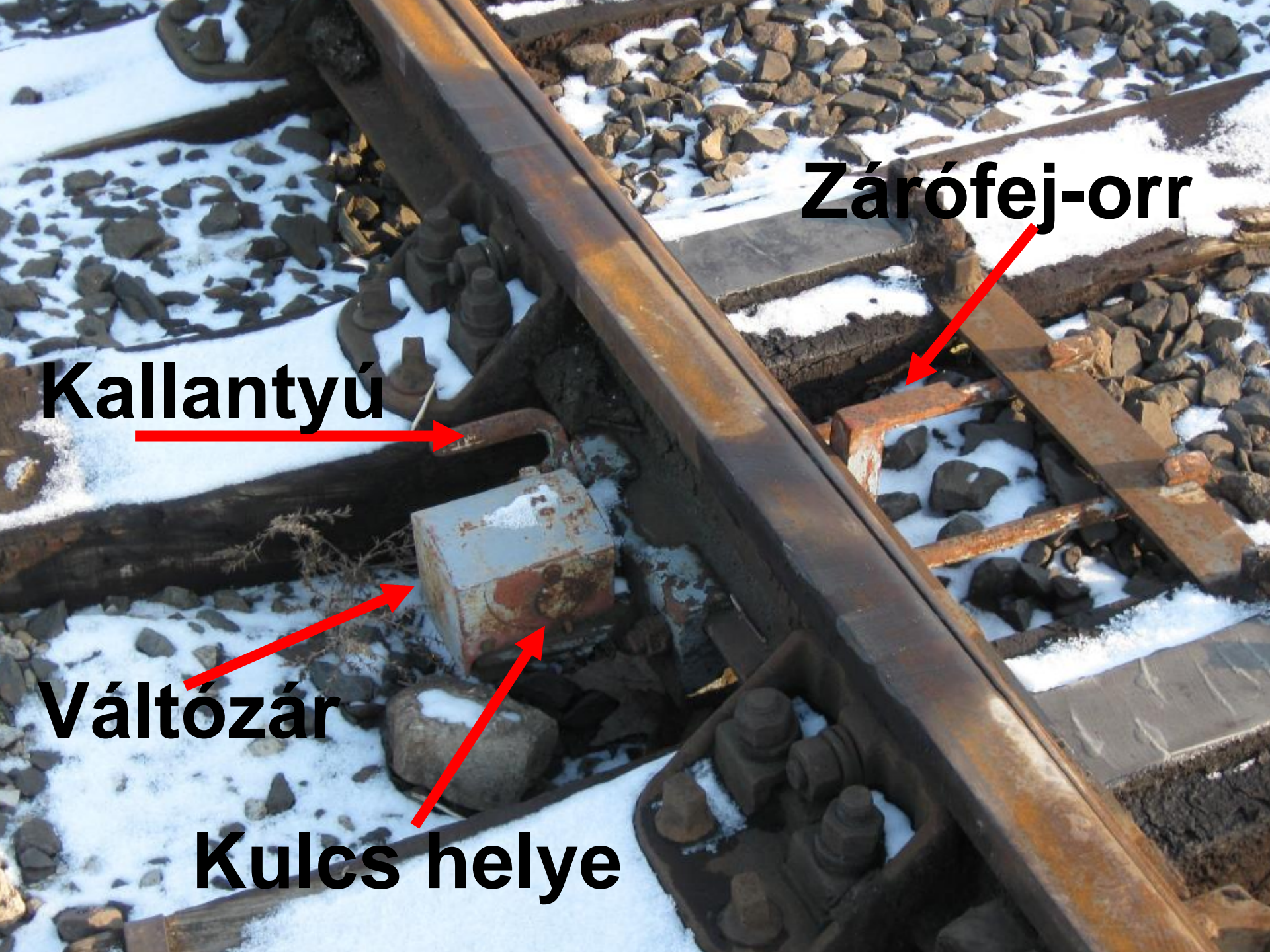


**Váltózár**









**Zárófej-orr**

**Kallantyú**

**Váltózár**

**Kulcs helye**

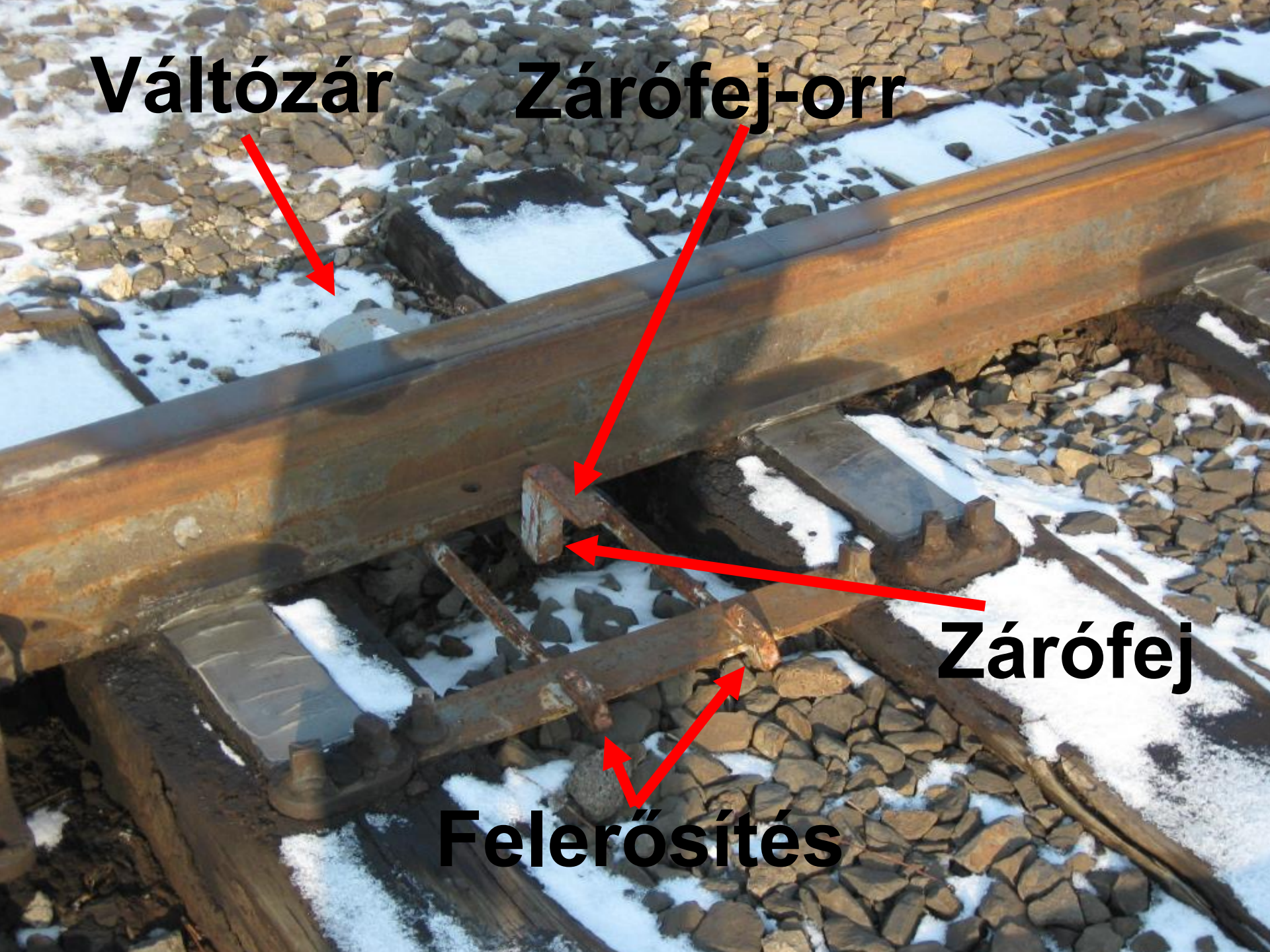


**Váltózár**

**Zárófej-orr**

**Zárófej**

**Felerősítés**







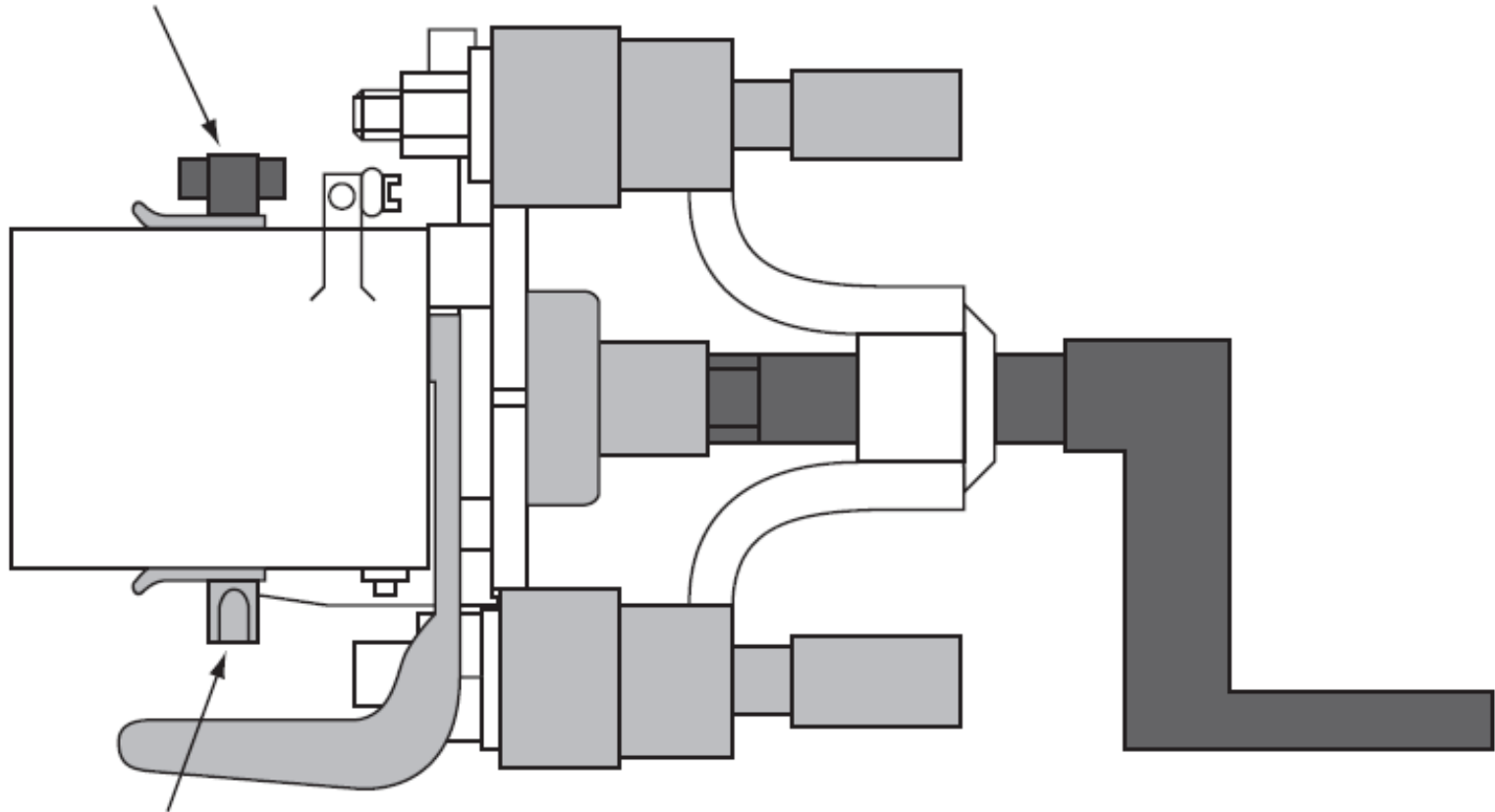






# Ellenőrző záras váltózár

Lehajtott helyzetben rögzítő (ellenőrzőzár) kulcs



Felhajtott helyzetben záró kulcs



