

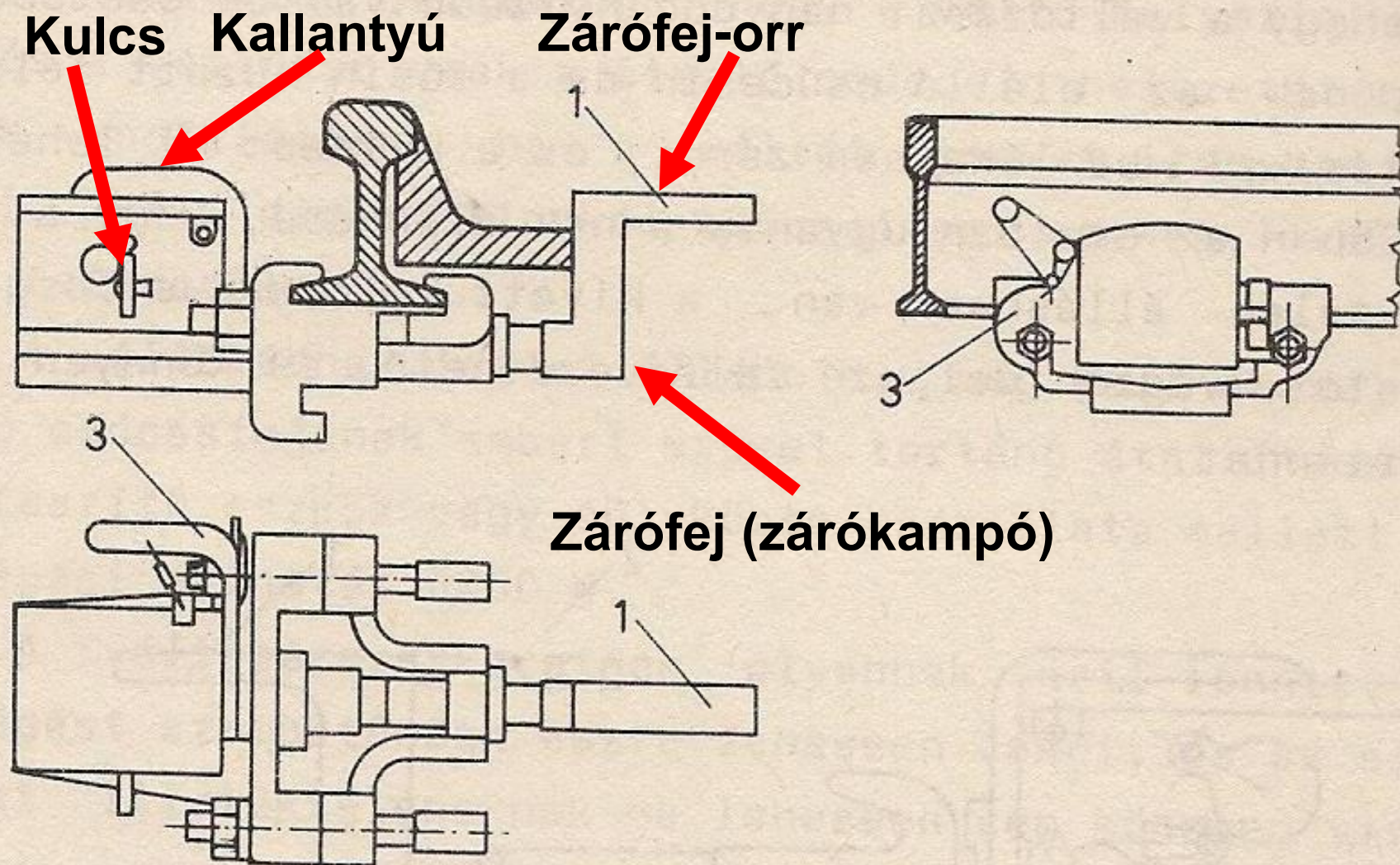
# 3 Végállás reteszelése, ellenőrzése

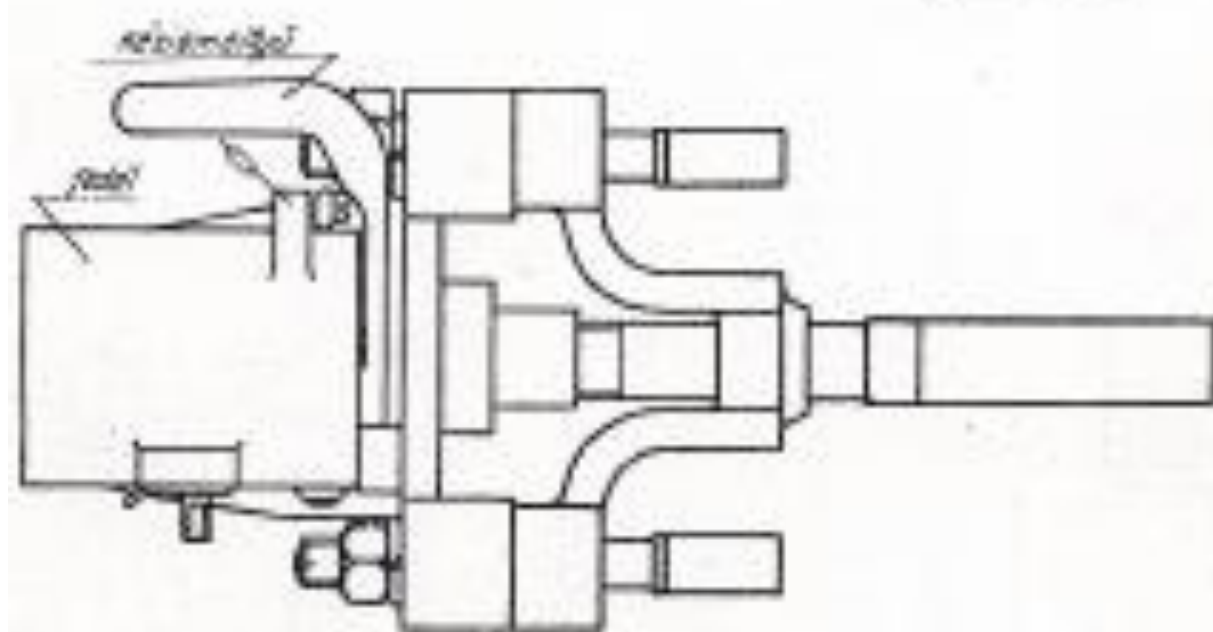
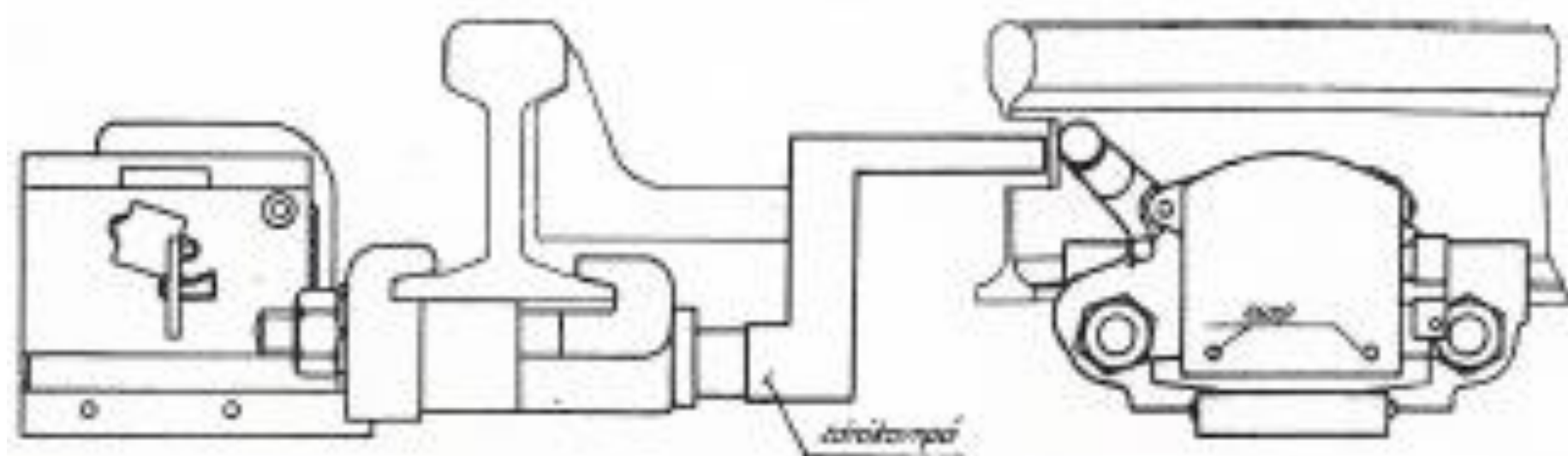
# Végállás ellenőrzése

- Pillanatnyi gépi ellenőrzés, humán kiegészítés szükséges
  - Helyszíni állítású váltó
    - váltózár, váltózárkulcs
  - Vonóvezetékes váltóállítás (váltóállító dob)
    - váltóállító emeltyű pozíciója, **állítási próba**
  - Kiegészítés: reteszdob
    - helyszíni és vonóvezetékes állításnál, különleges esetekben
    - retesz emeltyű pozíciója – **alaphelyzetben reteszeletlen legyen!!!**
- Folyamatos gépi ellenőrzés
  - Villamos váltóhajtómű
    - ellenőrző rudak pozíciója, ellenőrző áramkör
  - Villamos végállás ellenőrző eszközök
    - főként nagysugarú kitérőknél közbenső ellenőrzésre

## 3.1 Váltózár

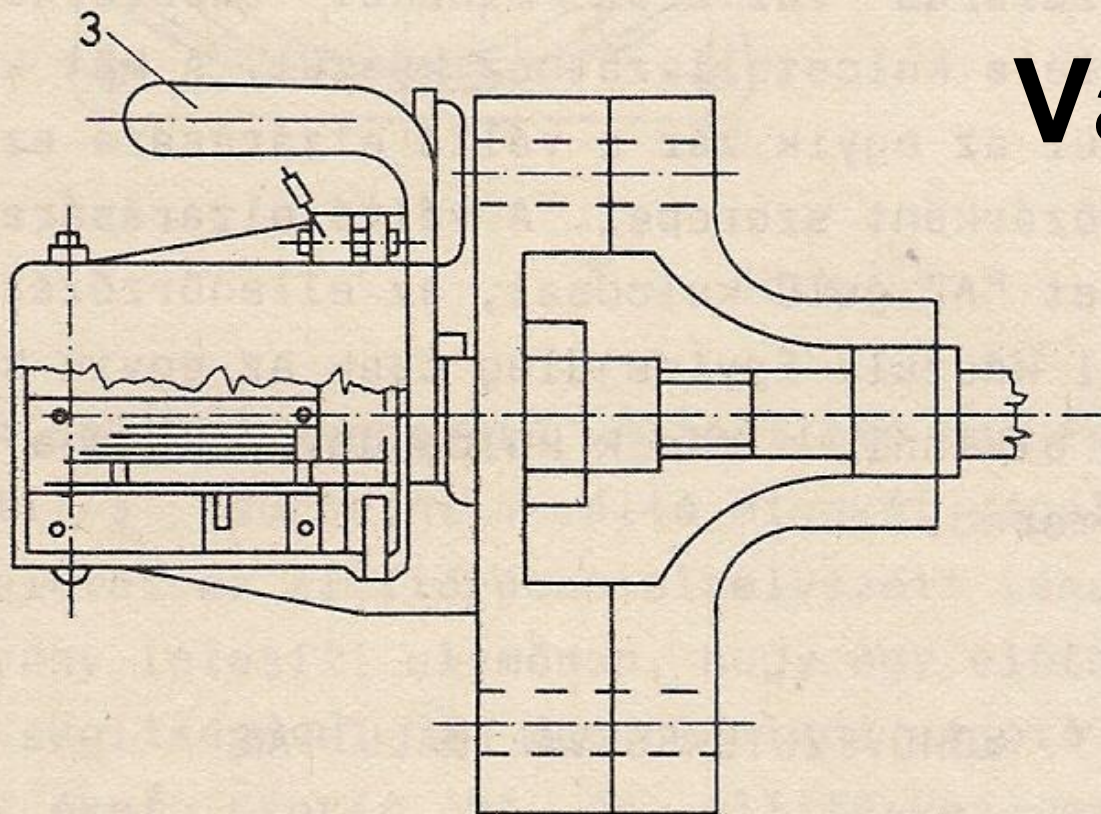
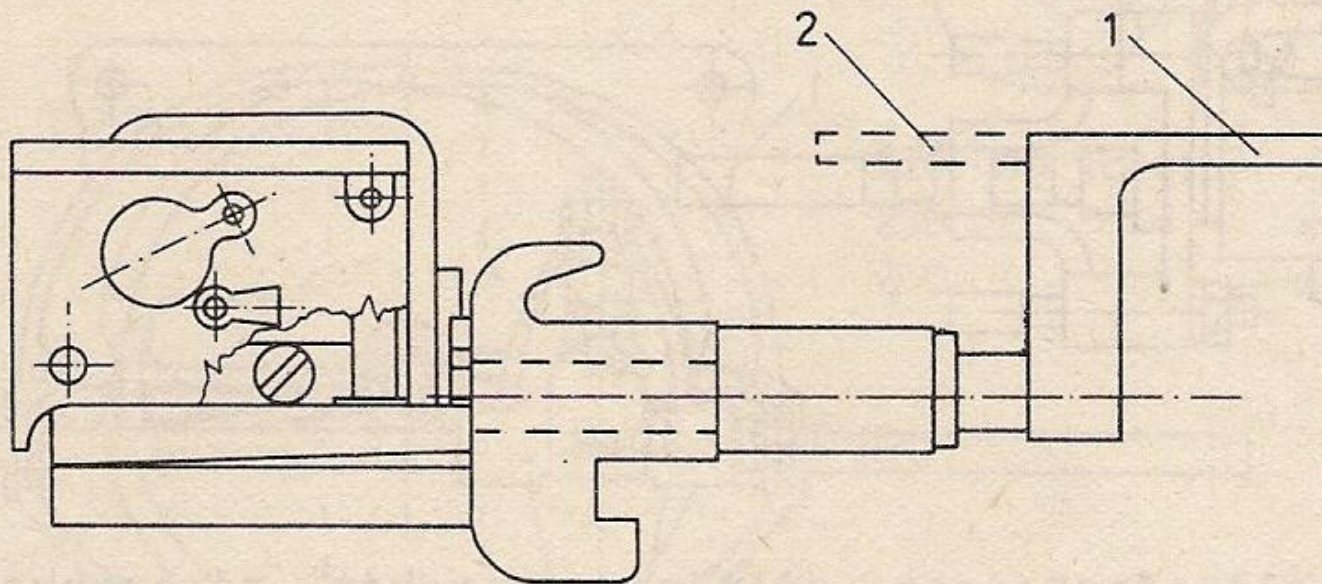
# Váltózár



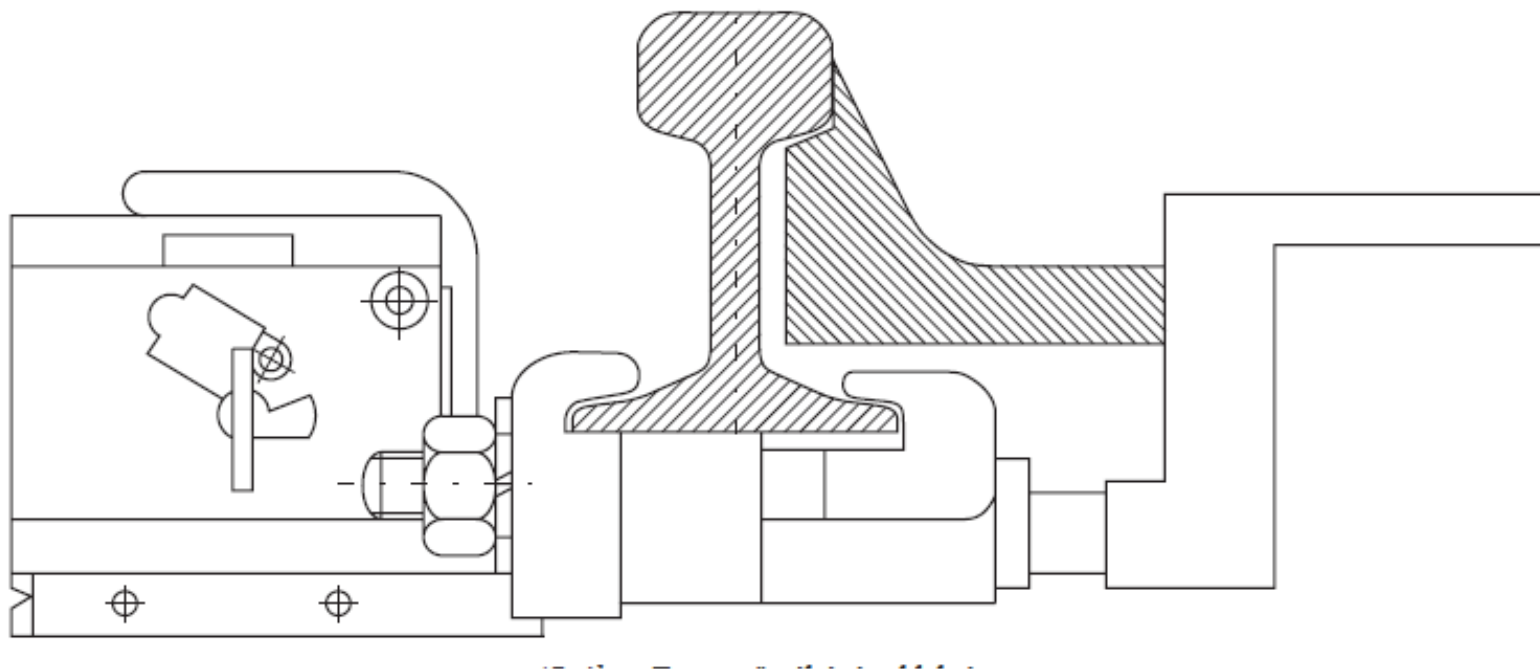


1. Szívógép való felépítése

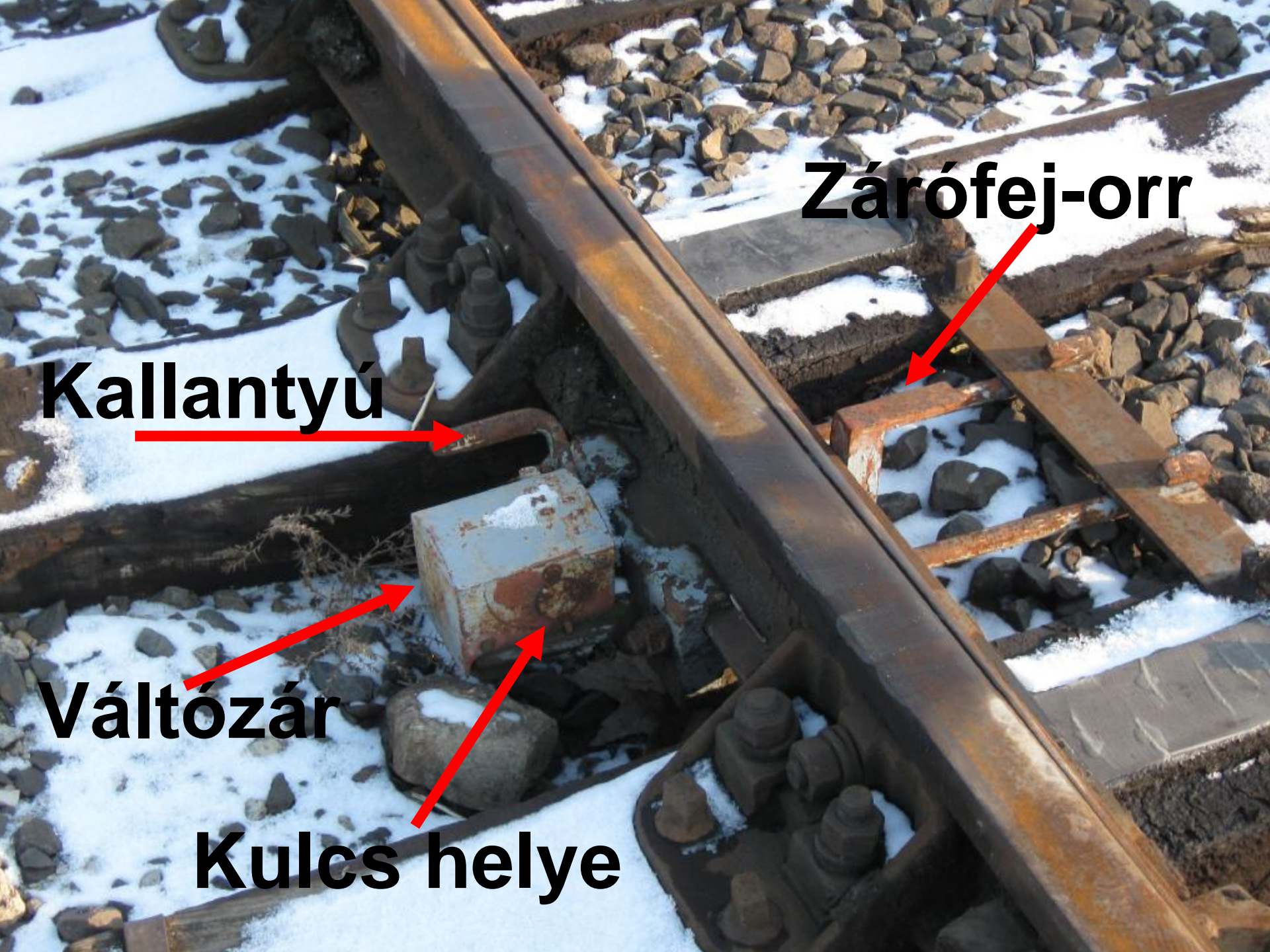




**Váltózár**







**Zárófej-orr**

**Kallantyú**

**Váltózár**

**Kulcs helye**

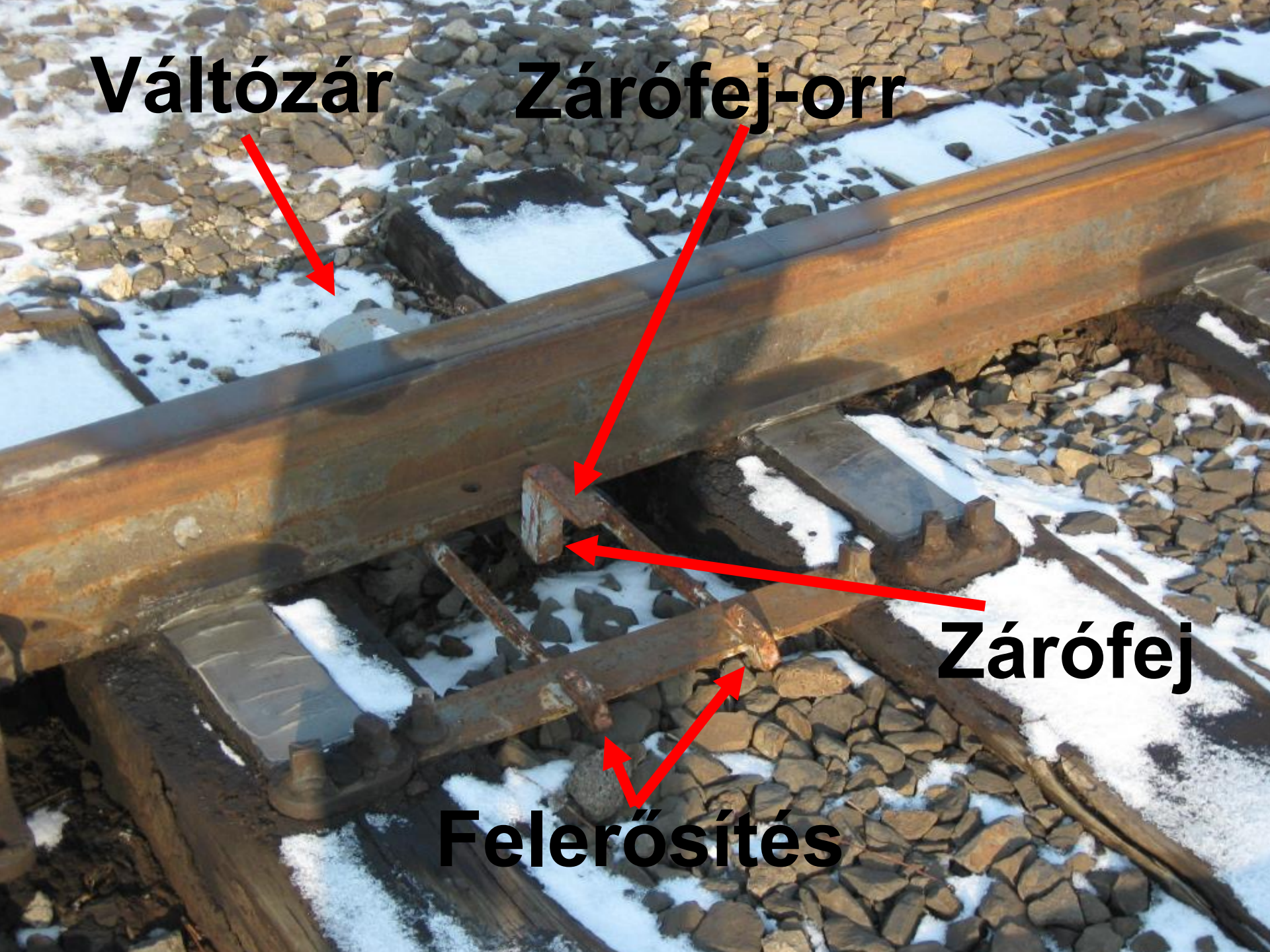


**Váltózár**

**Zárófej-orr**

**Zárófej**

**Felerősítés**







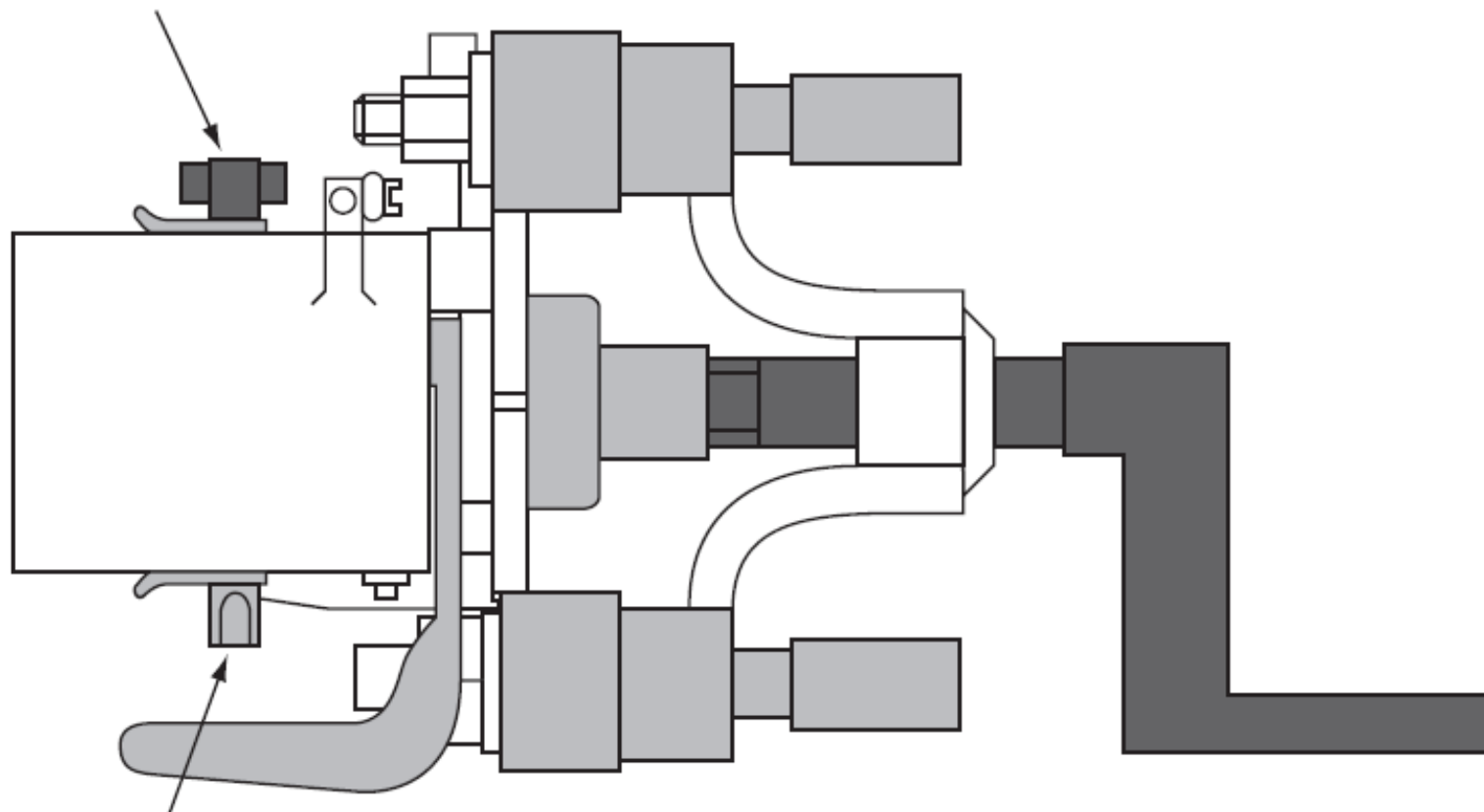




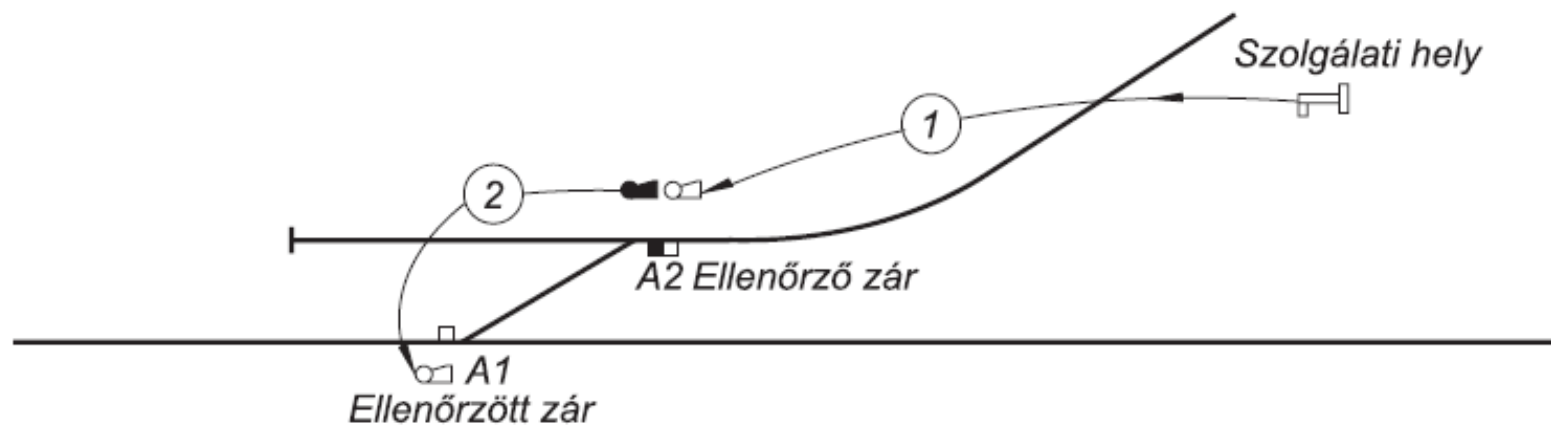


# Ellenőrző záras váltózár

Lehajtott helyzetben rögzítő (ellenőrzőzár) kulcs



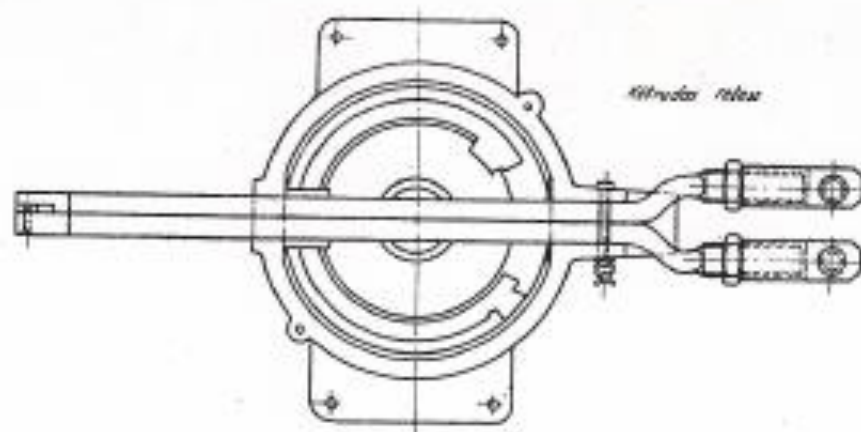
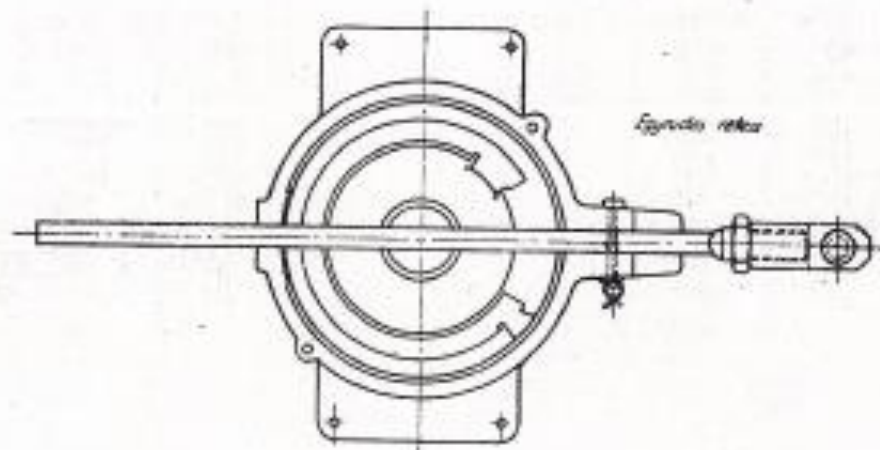
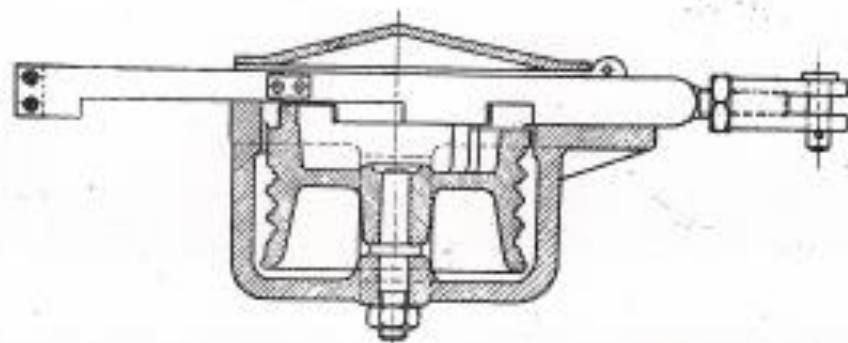
Felhajtott helyzetben záró kulcs



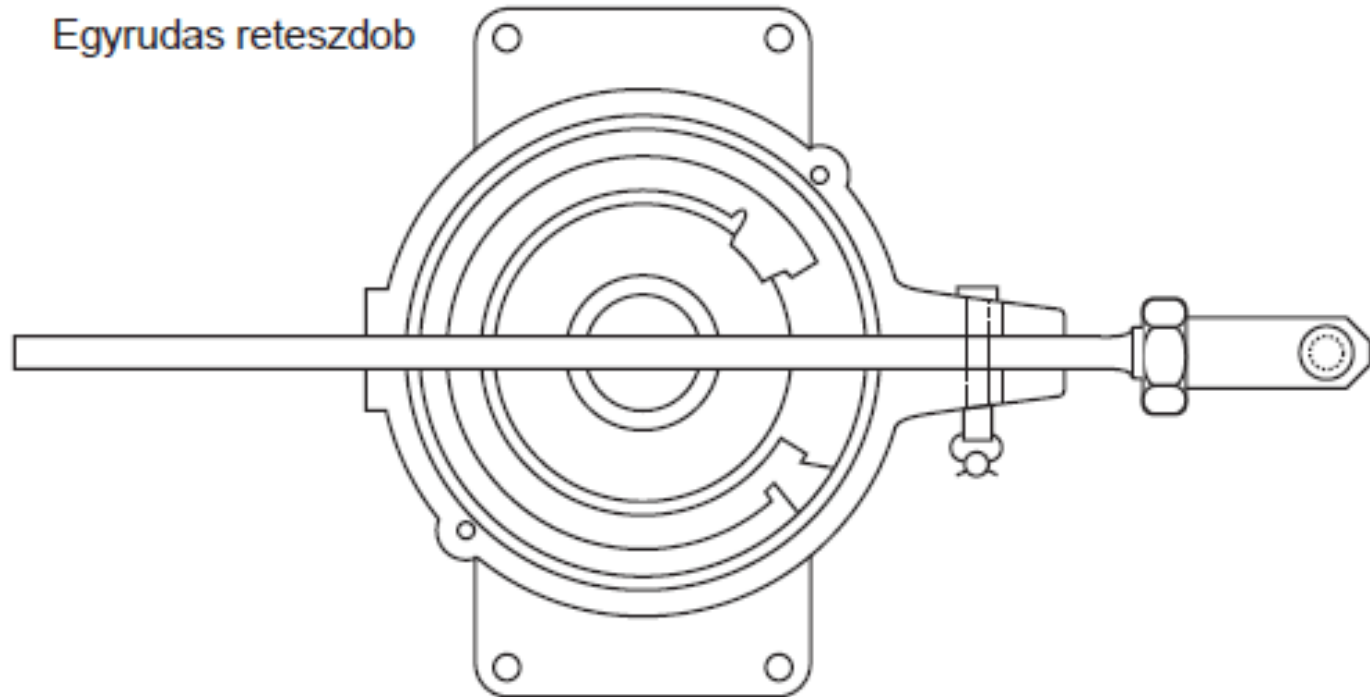




## 3.2 Helyszíni és vonóvezetékes állítású váltók reteszelése

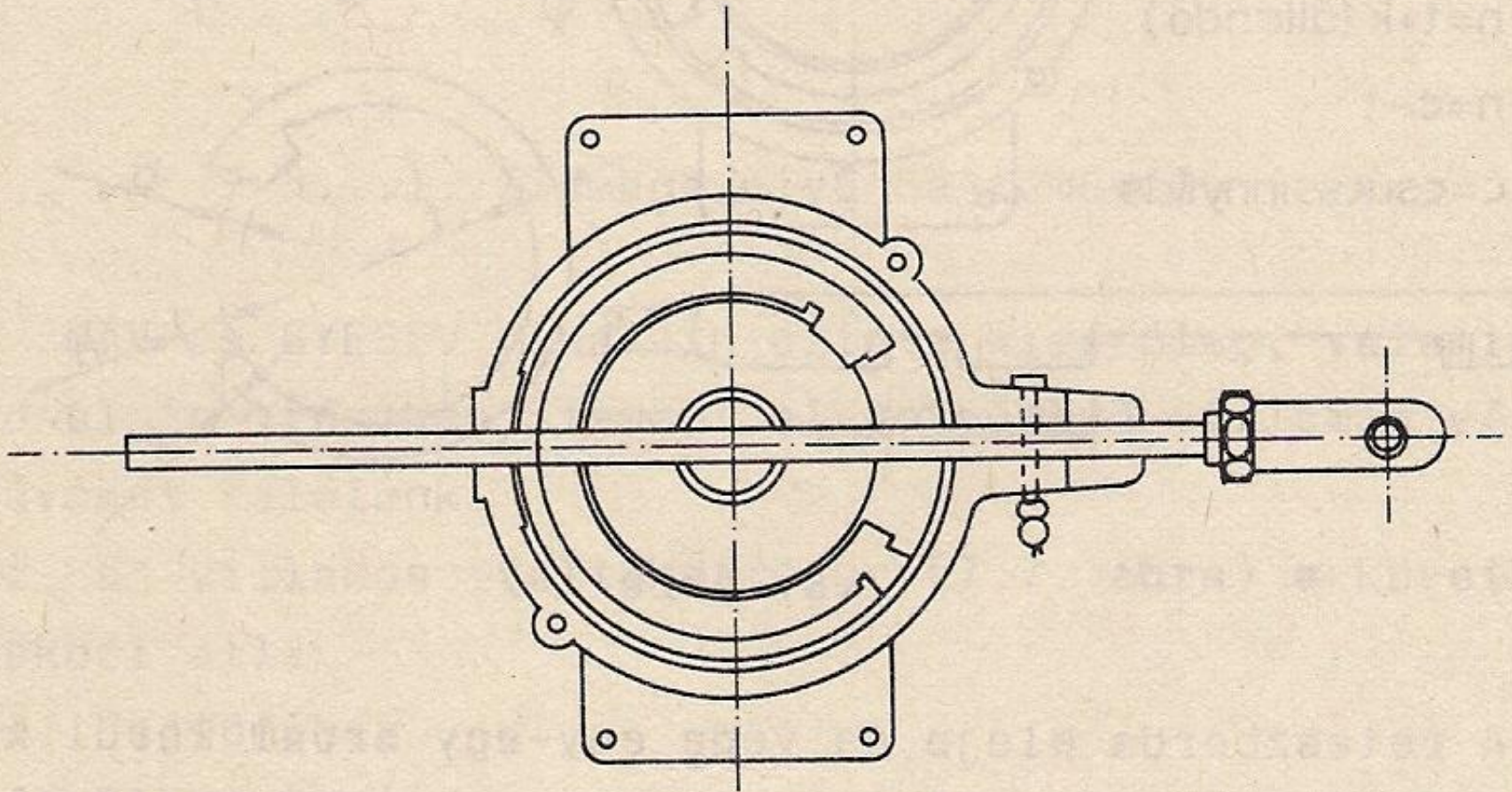


# Egyrudas reteszdob





# Egyrudas reteszdob



# Reteszdobok reteszelési helyzetei

1. Egyrudas retesz egyenesben feloldva



2. Egyrudas retesz egyenesben zárva

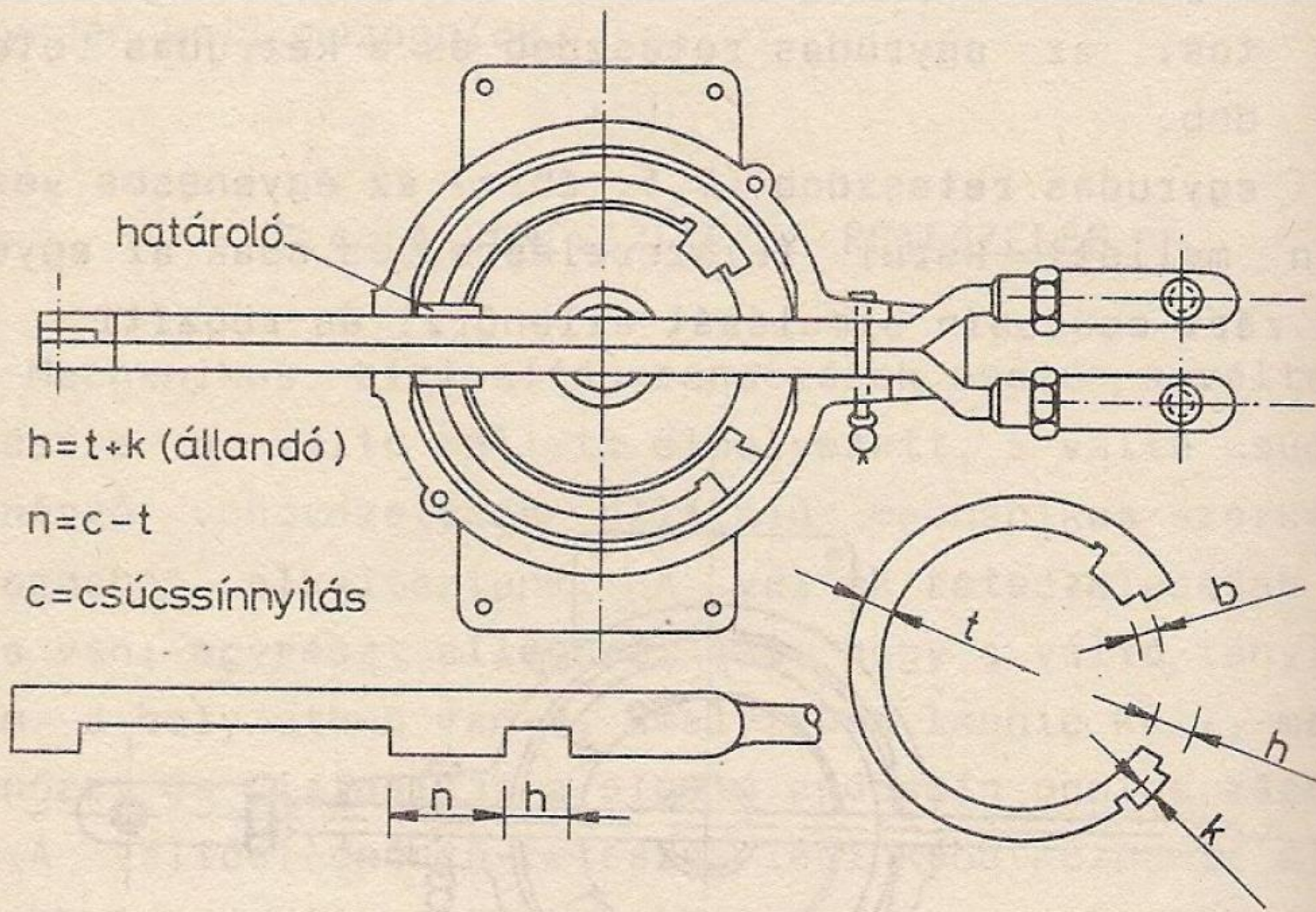


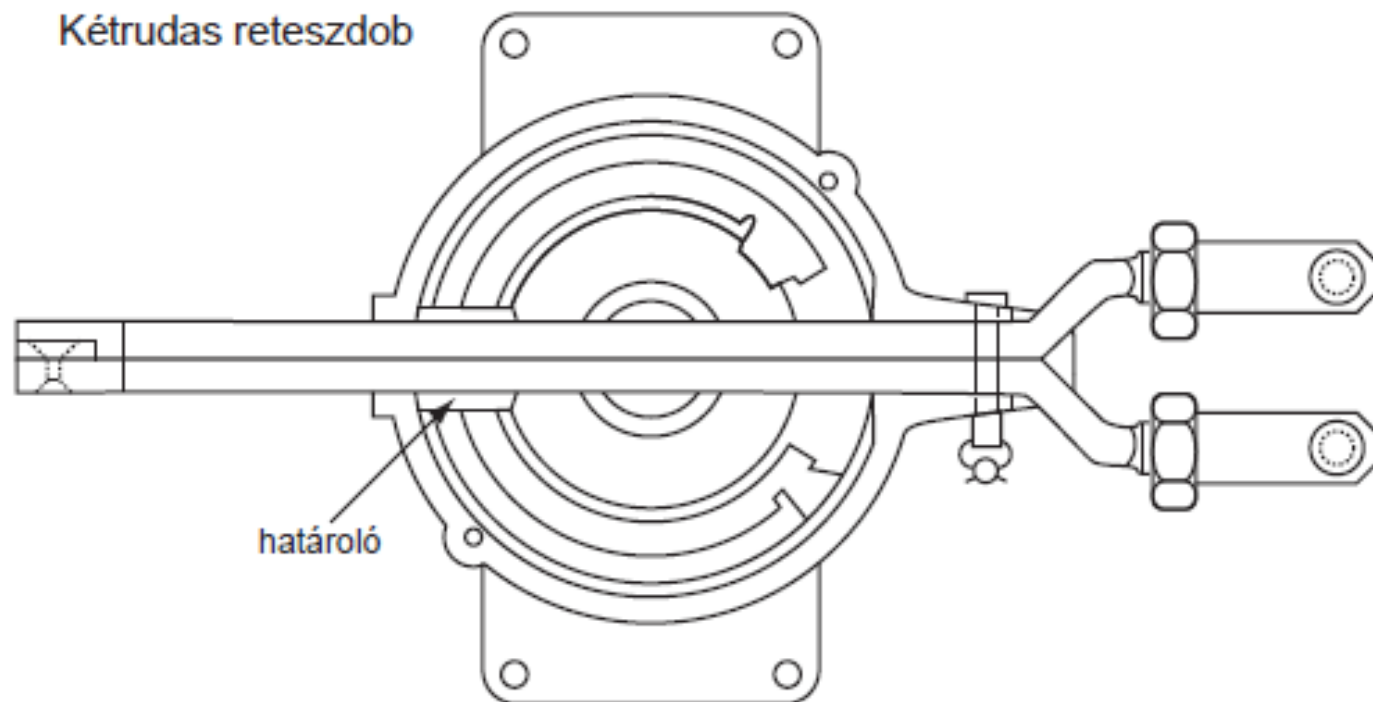
3. Egyrudas retesz kitérőben zárva





# Kétrudas reteszdob







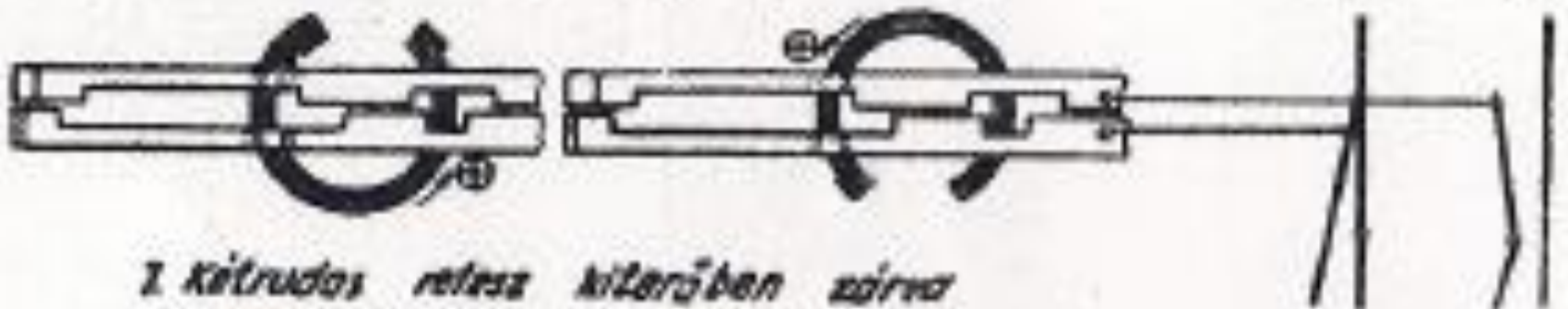
4. Kétrudas retesz egyenesben feloldva



5. Kétrudas retesz kitérőben feloldva



6. Kétrudas retesz egyenesben zárva



7. Kétrudas retesz kitérőben zárva



# Váltóállítómű és retesz











Biztonsági betét

# Biztonsági betét

